

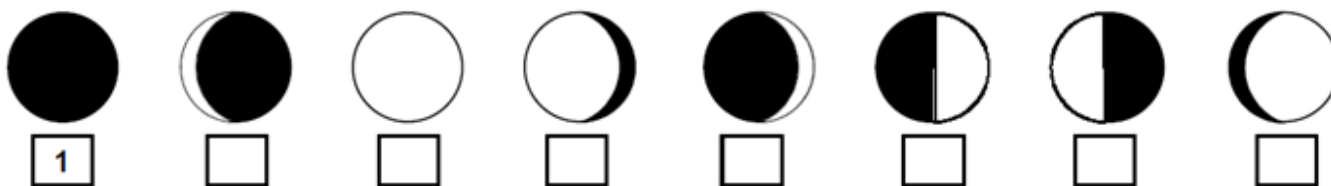
Evaluation

1) Pourquoi voit-on la Lune avec différentes formes ?

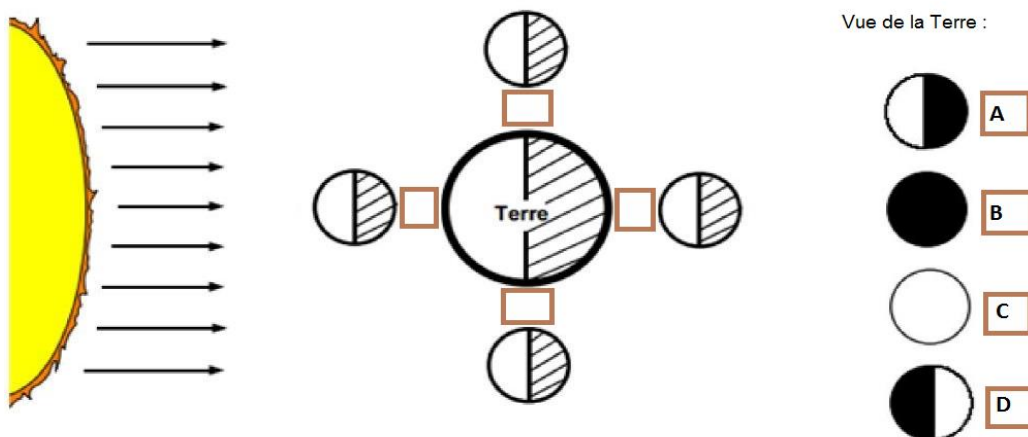
- Les nuages cachent une partie de la Lune donc on ne voit pas toute la Lune.
- La Lune tourne autour de la Terre et on ne voit la même partie éclairée par le Soleil selon notre position sur la Terre.
- Le Soleil n'éclaire pas toujours la Lune de la même façon.

2) En combien de temps la Lune effectue-t-elle sa révolution autour de la Terre (pour revenir à sa phase initiale)?

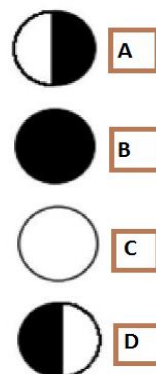
3) Range dans l'ordre chronologique les phases de la Lune :



4) Complète le schéma selon la phase de la Lune correspondante :



Vue de la Terre :



Quel est le nom de la phase A ?

Quel est le nom de la phase B ?

Quel est le nom de la phase C ?

Quel est le nom de la phase D ?