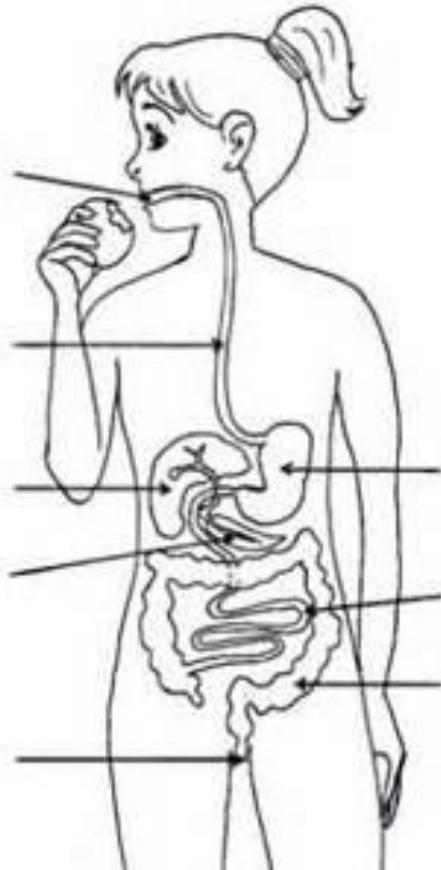


Evaluation Cm 1 de sciences : la digestion

Compétences évaluées :

Connaître l'appareil digestif et son fonctionnement (trajet des aliments, transformation, passage dans le sang) et en construire des représentations.

Exercice 1 : Légende ce schéma puis colorie les organes par lesquels passent les aliments.



Exercice 2 : Relie les termes et leurs définitions :

Le tube digestif	•	•	Ensemble des organes qui concernent ou qui aident à la digestion.
L'appareil digestif	•	•	La salive, le suc gastrique, la bile et le suc pancréatique
Les sucs digestifs	•	•	Ce sont tous les organes par lesquels passent les aliments.
Les aliments	•	•	Petites substances qui passent dans le sang et sont directement utilisables par le corps.
Les nutriments	•	•	Nourriture d'un être vivant.

Exercice 3 : Complète le tableau en remplissant les cases grisées :

Nom des organes	Actions
Bouche	Les aliments sont cassés à l'aide des dents.
	Les muscles se contractent pour diriger les aliments vers l'estomac.
Estomac	
Intestin grêle	
Rectum et anus	
	Les déchets liquides (appelés urine) y sont stockés.

Exercice 4 : Réponds aux questions :

a- Quel organe produit la bile ?

b- Quel organe produit le suc pancréatique ?

c- A quoi servent la bile, le suc pancréatique et la salive ?

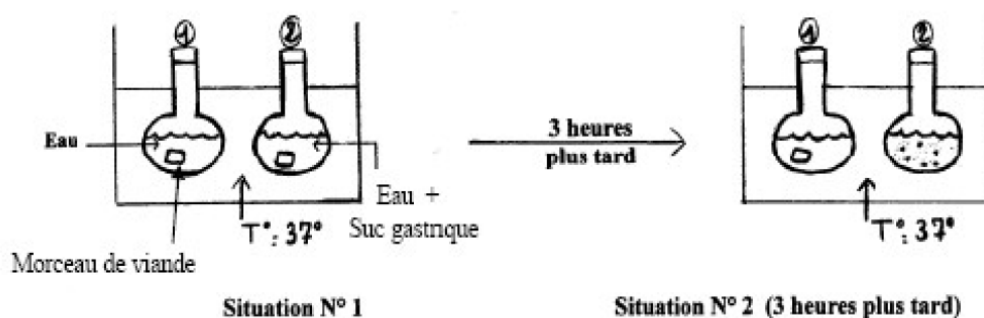
Exercice 5 : Lis cette expérience et réponds aux questions :

Pour savoir comment se transforme , un morceau de viande que l'on a mangé, une expérience a été réalisée : dans deux flacons, on a placé un morceau de viande.

Dans le flacon n° 1, on a versé de l'eau à 37°C.

Dans le flacon n°2, on a ajouté du suc gastrique à l'eau à 37°C (le suc gastrique est le liquide qui se trouve dans l'estomac).

L'ensemble est gardé à la même température pendant tout le temps de l'expérience. Deux photographies ont été prises: une au début de l'expérience, l'autre trois heures après.



1-Pourquoi, à ton avis, la température de l'eau doit être à 37°C ?

2- Quels changements observent-on entre les situations 1 et 2 ?

3- Comment expliques-tu ces changements ?

4- Dans quel organe appartenant au tube digestif se produit ce phénomène ?
