

Histoire



La Préhistoire

séance 1 LES AUSTRALOPITHÈQUES ET L'APPARITION DES PREMIERS HOMMES (HOMO)
Découvrir les australopithèques et connaître le critère qui caractérise la lignée humaine

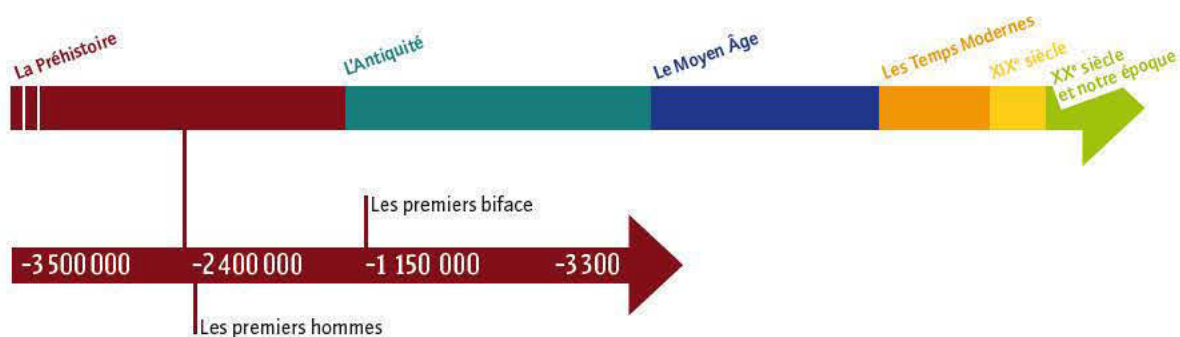
séance 2 LES PREMIERS HOMMES
Connaître les premiers hommes (Homo)

séance 3 LES PREMIERS OUTILS, LES PREMIERS HABITATS DES HOMMES PRÉHISTORIQUES
Découvrir les premiers outils, les premiers habitats des hommes préhistoriques



© Dave Einsel/Getty Images/AFP

Reconstitution de Lucy



Géographie



Réalités géographiques locales : les paysages

séance 4

RÉALITÉS GÉOGRAPHIQUES LOCALES : TON HABITATION, TON PAYSAGE

Apprendre à observer l'endroit où l'on vit

séance 5

RÉALITÉS GÉOGRAPHIQUES LOCALES : LES PAYSAGES

Connaître la notion de paysage, apprendre à observer un paysage



© Fotolia



© Fotolia

Exemples de paysages : au pied du Mont Fuji (Japon) et vue de la ville de Mexico



La Préhistoire

Les australopithèques et l'apparition des premiers hommes (Homo)



Découvrir les australopithèques et connaître le critère qui caractérise la lignée humaine

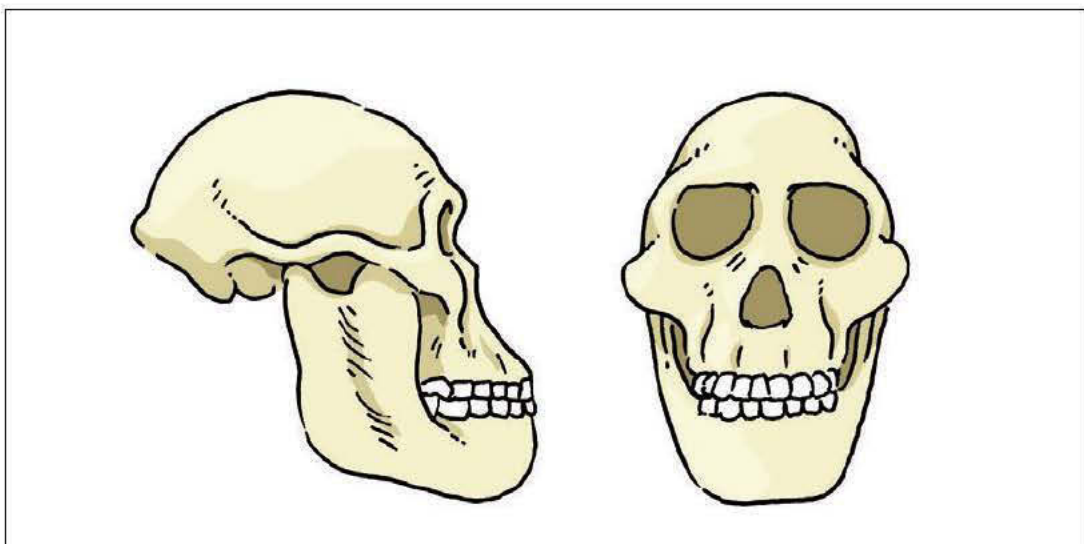


© Getty-images/AFP

En menant des fouilles, les scientifiques découvrent dans l'est de l'Afrique, de nombreux ossements, comme ceux de Lucy, un australopithèque. Cet être vivant est apparu 3 500 000 ans avant Jésus-Christ.

À partir du morceau de crâne du squelette ci-contre, les scientifiques reconstituent le crâne entier.

Document 1
Squelette de Lucy



Dessin 1 : une représentation de la reconstitution du crâne de l'australopithèque de profil et de face (*Australopithecus africanus*)



Lucy

Homme
habile

PRÉHISTOIRE

-3 500 000
Australopithèques

-2 400 000
Homo habilis

Observe les *documents 1 et 2* et répons aux questions ci-dessous.

Quelles parties du corps sont conservées (*document 1*) ?
À ton avis ce squelette est-il complet ?
Que manque-t-il ?
Pourquoi ce squelette n'a-t-il pas été découvert dans son intégralité ?
Observe la représentation de Lucy (*document 2*).
Ressemble-t-elle aux hommes d'aujourd'hui ? Quelles différences perçois-tu ?



Document 2
Reconstitution du corps de Lucy

Les personnages à retenir



Lucy

Les mots à retenir

Homme
Outils
Australopithèque

Les australopithèques appartiennent à la lignée humaine. Ils sont végétariens* ou omnivores* et apparaissent en Afrique environ 4 millions d'années av. J.-C.*. Des ossements d'un australopithèque nommé Lucy sont retrouvés. Elle est âgée de 18 à 20 ans et mesure 1,20 mètre. Comme tous les australopithèques, Lucy se déplace sur ses membres postérieurs (bipédie*), en se balançant de droite à gauche. Les australopithèques utilisent des outils mais n'en fabriquent pas.

Des mots pour comprendre

OMNIVORE : caractéristique les êtres vivants qui mangent des animaux et des végétaux.

VÉGÉTARIEN : qualifie les êtres vivants qui mangent uniquement des végétaux (fruit, graine...).

AV. J.-C. : est l'abréviation de « avant Jésus-Christ ».

BIPÉDIE : caractérise tous les êtres vivants qui utilisent leurs membres postérieurs (jambes) pour se déplacer. Les hommes sont des bipèdes c'est-à-dire qu'ils se déplacent en se tenant debout.

Le résumé

Lucy est un australopithèque qui vit en Afrique, environ 3,5 millions d'années avant Jésus-Christ. Les australopithèques appartiennent à la lignée humaine, mais ce ne sont pas nos ancêtres directs.





La Préhistoire

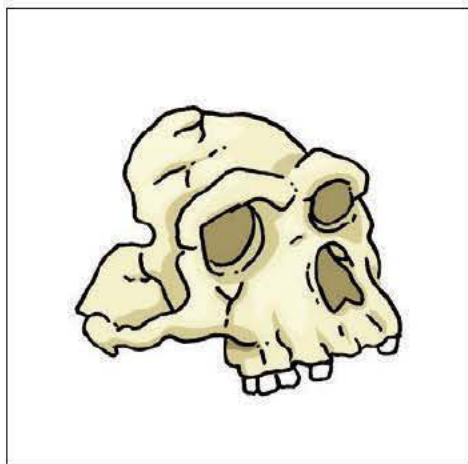
Les premiers hommes (Homo)



Connaître les premiers hommes (Homo)

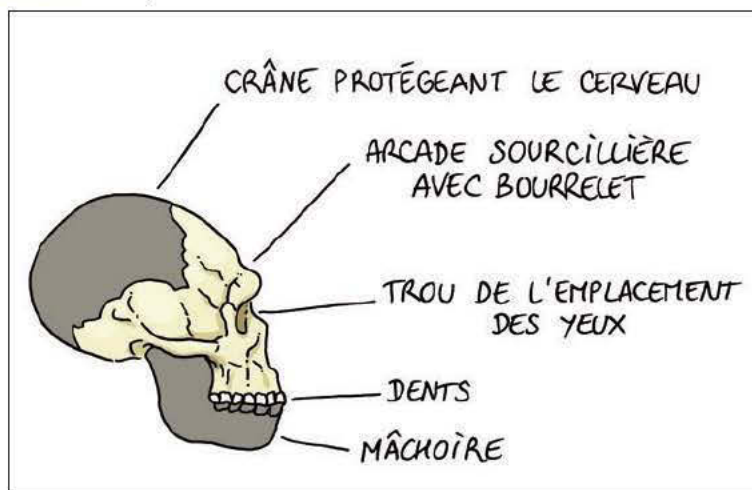
Le morceau de crâne du dessin 1 appartient à l'espèce humaine appelée Homo erectus qui signifie homme dressé c'est-à-dire qui se tient debout. L'Homo erectus vit de 1 800 000 à 100 000 ans av. J.-C environ. Des ossements, appartenant probablement à cette espèce et vieux de près de 500 000 ans, ont été trouvés dans les Pyrénées orientales, à Tautavel : on donne le nom d'homme de Tautavel à l'espèce à laquelle appartiennent ces ossements.

Dessin 1 : une représentation d'un morceau de crâne humain d'Homo erectus



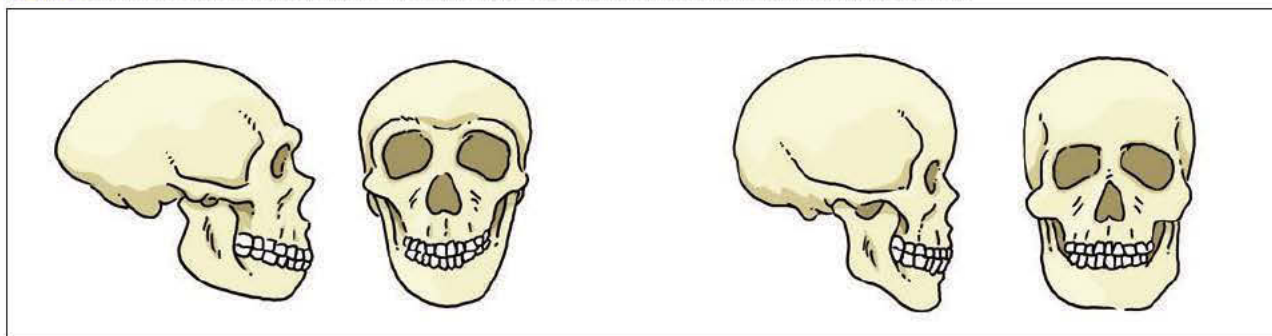
À partir de ce morceau de crâne trouvé, les scientifiques reconstituent le crâne entier.

Dessin 2 : une représentation de la reconstitution du crâne de l'Homo erectus



D'autres crânes ont été trouvés ; ils correspondent à d'autres espèces d'hommes : l'Homo sapiens neandertalensis ou l'homme de Néandertal et l'Homo sapiens sapiens encore appelé l'homme de Cro-Magnon.

Dessin 3 : les reconstitutions du crâne de l'Homo sapiens neandertalensis et du crâne de l'Homo sapiens sapiens



Lis le texte et observe les différents dessins ci-dessus, réponds aux questions.

À qui appartient le morceau de crâne du **dessin 1** ?

Que signifie ce nom ?

Quand cet homme est-il apparu ? Quand a-t-il disparu ?

Où les scientifiques l'ont-ils découvert ?

Quels morceaux du crâne manquent dans le **dessin 1** ?

À qui appartient le crâne du **dessin 3** ?

Reproduis le contour du crâne de profil du **dessin 1** de la séance 1, sur un papier calque.

Place-le sur les différents crânes des hommes : Homo erectus, Homo sapiens neandertalensis et Homo sapiens sapiens.

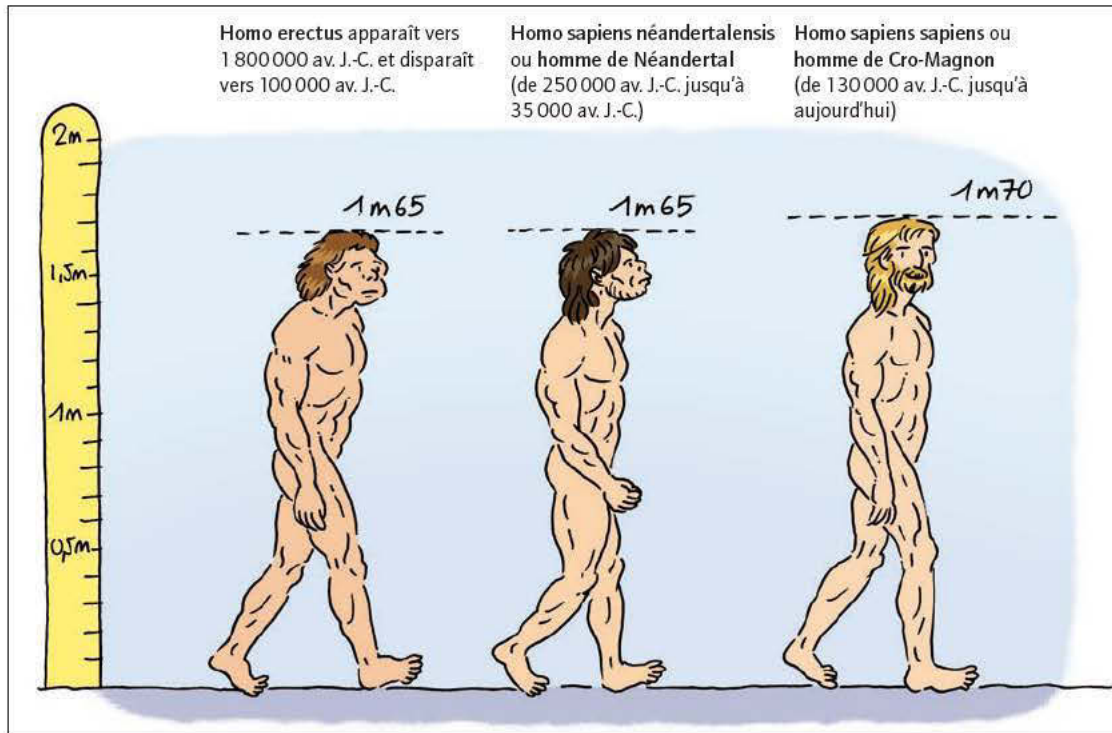
Quelles différences observes-tu entre l'australopithèque et les différents hommes du point de vue de la taille du crâne, du cerveau et de la mâchoire ?

À ton avis, pourquoi la taille du cerveau occupe-t-elle une plus grande place dans les crânes des hommes ?



Les hommes de la Préhistoire*

Homo habilis ou l'homme habile apparaît vers 2 400 000 ans av. J.-C. et disparaît vers 700 000 ans av. J.-C.



Ces hommes ne descendent ni des singes, ni des australopithèques, mais ils possèdent tous un ancêtre commun dont on ne connaît pas d'image, ni de trace. Cet ancêtre commun a évolué différemment et a donné des espèces* différentes.

Lis le texte, observe les reconstitutions du corps de ces trois hommes.

À ton avis, ces êtres vivants appartiennent-ils à la même espèce* ? Pourquoi ? Cite plusieurs espèces d'hommes.

Quelles différences remarques-tu entre l'homme de Tautavel et l'homme de Néandertal ?

Quelles différences remarques-tu entre l'homme de Néandertal et l'homme de Cro-Magnon ?

Quel est l'homme qui te semble le plus proche de nous ? À quelle espèce* appartenons-nous ?

Les mots à retenir

Hommes
Préhistoire

Des mots pour comprendre

SQUELETTE : c'est l'ensemble des os du corps d'un être vivant.

MORPHOLOGIE : c'est la forme des corps des hommes.

ESPÈCES : ce sont des êtres vivants capables de se reproduire entre eux et dont les descendants (leurs petits) sont également, à leur

tour, capables de se reproduire. Des espèces différentes ont des morphologies différentes et ne peuvent se reproduire entre elles.

PRÉHISTOIRE : c'est l'histoire depuis les origines jusqu'à l'invention de l'écriture, soit 3000 ans avant Jésus-Christ.

Le résumé

Les scientifiques découvrent des ossements d'hommes de la Préhistoire* et reconstituent leur forme, leur taille. Il existe différentes espèces d'hommes préhistoriques.

L'Homo erectus ou homme de Tautavel apparaît vers 1 800 000 ans av. J.-C. et disparaît vers 100 000 ans av. J.-C. : L'Homo sapiens de Néandertal ou homme de Néandertal (de 250 000 av. J.-C. à 35 000 av. J.-C.).

Le plus récent, l'Homo sapiens sapiens ou homme de Cro-Magnon (de 130 000 av. J.-C. jusqu'à aujourd'hui), nous ressemble beaucoup. Nous appartenons à cette espèce*.

Au cours du temps, les hommes ont évolué, leur cerveau s'est développé et leur mâchoire s'est réduite.





La Préhistoire

Les premiers outils, les premiers habitats des hommes préhistoriques



Découvrir les premiers outils, les premiers habitats des hommes préhistoriques

© RMN / Jean-Cilles Bertizzi



Document 5

Un galet aménagé ou galet taillé (2 millions d'années av. J.-C.)



© MNP, les Eyzies / Dist. RMN / P. Jugie

Document 6

Des bifaces* (450 000-380 000 ans av. J.-C.)

Observe ces documents et réponds aux questions.

Quels sont les noms de ces deux outils ?

À partir de quelle matière sont-ils fabriqués ?

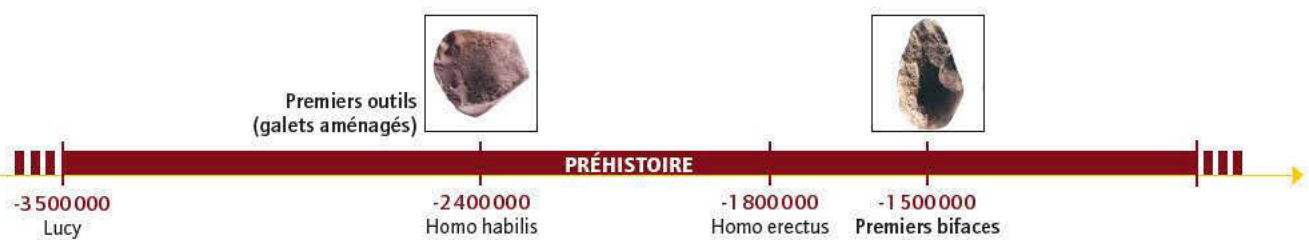
D'après les dates, quels hommes pouvaient fabriquer un galet aménagé, un biface* ?

Compare ces deux outils.

Quelles différences remarques-tu ?

À quoi pouvaient-ils servir ?

Quel est le plus simple ? Pourquoi ?



L'**Homo habilis** utilise des outils rudimentaires. Après quelques coups sur un galet, il peut obtenir un galet aménagé à arête tranchante. Cet outil permet de fendre des os, de couper les racines et les fruits qu'il cueille. L'**Homo habilis** utilise également les éclats de pierre pour découper les carcasses d'animaux qu'il chasse.

L'**homme de Tautavel** (**Homo erectus**) fabrique des outils en pierre : les bifaces. Ils sont fabriqués à partir d'un bloc de quartz ou de silex* que l'on appelle nucléus*. La partie la plus étroite comporte deux tranchants. Ils permettent de découper des peaux d'animaux, de la viande, de creuser, de racler...



© RMN/ G. Blot - C. Jean



© Tous droits réservés

Document 7 : Grotte de Lascaux, Salle des Taureaux et Reconstitution d'une hutte

Observe le *document 7* et réponds aux questions.
Que vois-tu sur le *document 7* ?
À quoi pouvait servir cette grotte, cette hutte ?

Les hommes préhistoriques habitent parfois dans les entrées des grottes ou dans des huttes.
Ils vivent de la chasse et de la cueillette.

Les mots à retenir

Outils : biface, galet taillé
Grotte préhistorique
Hutte
Chasse
Cueillette

Des mots pour comprendre

BIFACE : c'est un outil en pierre en forme d'amande. Il possède deux faces et deux tranchants.

NUCLÉUS : bloc de quartz (roche) ou de silex.

SILEX : c'est une roche très dure. Les hommes préhistoriques taillent le silex en outils ou en armes.

Le résumé

Les premiers hommes vivent à l'entrée des grottes préhistoriques ou dans des huttes. Ils vivent de chasse et de cueillette. Ils fabriquent des outils en pierre (galet taillé, biface) dont ils se servent pour la chasse, les travaux de tous les jours.





Réalités géographiques locales

Ton habitation, ton paysage



Apprendre à observer le lieu de vie

Ton habitation : observe les documents ci-dessous.



Document 1

Un village en France



Document 2

La ville de Paris (France)



Document 3

Un village en Afrique (Burkina)



Document 4

Une ville d'Afrique (Le Caire)



Document 5

Un village en Asie (Indonésie)



Document 6

Une ville en Asie (Singapour)

Que représentent ces photographies ? Décris-les.

Tous les enfants du monde habitent-ils dans le même type de maison ? Cherche des explications.

À quelle photographie l'endroit où tu habites ressemble-t-il ?

Habites-tu dans une ville* ou dans un village ?

Quel est le nom du pays où tu vis ? Situe-le sur une carte. Quel est le nom de l'endroit où tu vis ?

Si tu vis dans une ville*, explique où tu vis :

- au centre ville ;
- en banlieue* ;
- dans une cité ;
- dans une maison individuelle ;
- dans un immeuble ;
- dans un lotissement*... ?

Si tu vis dans un village, explique où tu vis :

- dans le vieux village ;
- dans une maison récente ;
- dans un lotissement*... ?



Observer différents paysages

Observe ces différents paysages*. Décris-les.



Document 7
Un village de montagne en France



Document 8
Un village de campagne en France



Document 9
Un village de bord de mer en Bretagne (France)



Document 10
Un village de montagne en Afrique (Maroc)



Document 11
Un paysage rural (village d'Afrique)



Document 12
Un village de bord de mer en Afrique



Document 13
Un paysage urbain (ville de France, Paris)



Document 14
Un paysage urbain (ville d'Afrique)

Les mots à retenir

Ville
Village
Paysage

Quel paysage* ressemble le plus à ton lieu de vie ?
Décris en une phrase le paysage qui t'entoure.

Les activités économiques de ta région

Renseigne-toi sur les principales activités économiques de ta région.
Est-ce que tu vis dans une région où il y a un port, un aéroport, beaucoup d'usines, d'entreprises, de champs agricoles et d'élevage, d'hôtels et de maison de vacances...?

Le résumé

Pour décrire l'endroit où l'on vit : il faut préciser s'il s'agit d'une ville ou d'un village, décrire son habitation (maison, immeuble...), le paysage (de montagne, de campagne, de bord de mer...) et les activités principales qui nous entourent.

Les mots pour comprendre

PAYSAGE : c'est ce que tu vois autour de toi : les maisons, les rues, les champs, la montagne, le bord de mer...

VILLE : commune où vivent plus de 2000 habitants en France.

BANLIEUES : communes autour d'une ville.

CAMPAGNE : paysage avec champs agricoles.

LOTISSEMENT : ensemble de maisons individuelles regroupées.





Réalités géographiques locales

Les paysages



Connaître la notion de paysage, apprendre à observer un paysage

Le paysage, c'est ce que tu vois autour de toi : les maisons, les rues, les champs, la montagne, le bord de mer... Il est souvent représenté par une photographie.

Quand tu observes une photographie d'un paysage, il faut, dans un premier temps, commencer par le décrire et le situer sur une carte.

Observe la photographie ci-dessous. Où a-t-elle été prise ? À quelle saison ?



Document 15

© Photographie Dominique Viet

Que vois-tu sur la photographie ci-dessus ?

Représente-t-elle un paysage de montagne, de ville, de campagne, de bord de mer... ? Justifie ta réponse. Situe ce paysage de France sur une carte.

Dans un deuxième temps, il faut observer les différents éléments qui le composent : les éléments naturels (bois, champs cultivés, roche, montagne enneigée, ciel, lac, rivière...), les éléments construits par l'homme (route, barrage, village avec maisons, église, chemin de fer...).



Document 16

Photographie du cirque de Gavarnie

Observe les documents ci-contre.

Que représentent-ils ?

À quoi sert le croquis * ?

Comment les géographes font-ils pour réaliser un croquis * ?

Qu'est-ce qu'une légende * ?

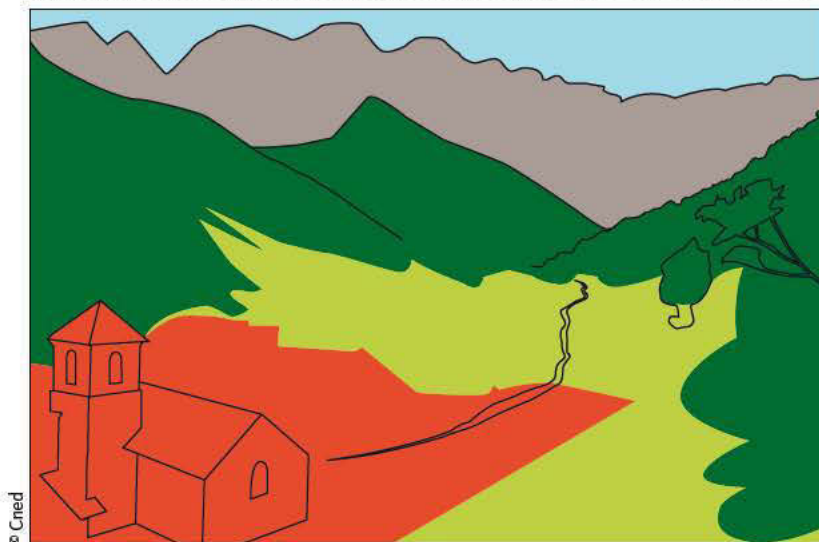
À quoi sert-elle ?

Utilise un papier calque, place-le sur la photographie du document 16 et trace les contours :

du village, de la route, des bois, des champs cultivés, des pâturages*, de l'église et de son cimetière, des maisons du village.

Colorie ces différents éléments en utilisant une légende, donne un titre à ton croquis.

Dans un dernier temps, le géographe réalise un croquis* avec légende* comme ci-dessous.



Document 17

Croquis du cirque de Gavarnie

Légende

Herbes, prés

Village

Sommets enneigés

Forêt

Les mots à retenir

Croquis

Légende

Les mots pour comprendre

CROQUIS : dessin qui montre les différents éléments qui composent un paysage.

PÂTURAGE : ensemble des champs destinés à l'élevage.

LÉGENDE : définition des symboles utilisés sur une carte.

Le résumé

Le paysage, c'est ce que nous voyons autour de nous. Il est souvent représenté par une photographie. Quand nous observons une photographie d'un paysage, il faut commencer par le décrire et le situer sur une carte. Ensuite, il faut observer les différents éléments qui le composent : les éléments naturels et les éléments construits par l'homme et en réaliser un croquis avec légende.

