

Où est ce que j'habite?

1) Découvrir le lieu où j'habite

Il existe différents espaces d'habitations:

- L'espace rural: tout ce qui concerne la campagne -> villages, champs, prés, forêts...
- L'espace urbain: tout ce qui concerne la ville -> immeubles, magasins, bureaux, écoles, collège, hôpital, musée, monuments...
- L'espace littoral: une partie de la terre qui se trouve le long de la mer.
- L'espace de montagne: La montagne se caractérise par une haute altitude, des pentes plus ou moins fortes et des sommets souvent enneigés.

Montrer diaporama sur les différents espaces.

Je décris le lieu où j'habite:

Quel est mon espace d'habitation?

2) Ma commune

Une commune est une ville, un village dirigé par un maire.

Ma commune est:

Le maire de ma commune est:

3) Mon département

Ma commune et les communes voisines font partie d'un département.

Un département c'est une partie du territoire français. Il regroupe plusieurs communes et il est dirigé par un conseil départemental.

Le conseil départemental s'occupe de la construction et de l'entretien des collèges, des routes, des transports, des monuments...

Mon département est:

Son numéro est:

D'où vient son nom?



4) Ma région

Une région correspond à une partie du territoire français, elle est composée d'un ou plusieurs départements. Elle est dirigée par le conseil régional qui organise la vie de la région.

Une région est donc plus grande qu'un département.

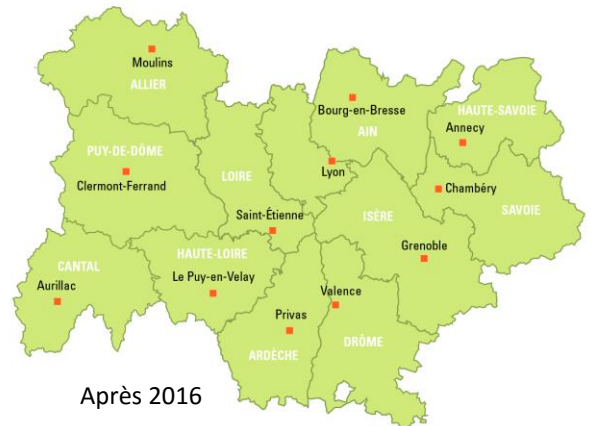
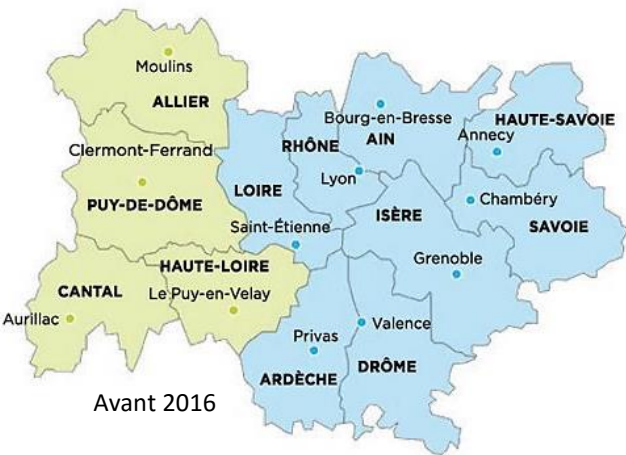
Le découpage de la France en régions a été modifié en 2016.

Ma région est:

Combien compte-t-elle de départements? Nomme-les.

Comment se nommait-elle avant 2016?

Combien avait-elle de départements?



5) Mon pays

La France possède un vaste territoire: les terres, les mers et les océans. La plus grande partie de la France est couverte par des territoires ruraux mais les $\frac{3}{4}$ des habitants vivent en ville.

La France est le plus vaste pays de l'Union européenne.

Elle possède des territoires sur d'autres continents du monde, c'est la France d'outre-mer (au-delà de la mer)

Les outils du géographe: des photographies aux images satellites

Pour photographier les différents espaces, monuments, villages etc... le géographe peut se positionner de façons diverses afin d'avoir des vue différentes. (voir livre Magellan p16/17)

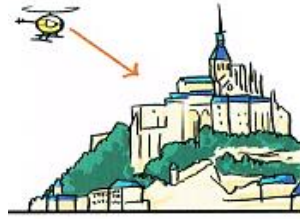
- Une vue au sol est prise depuis le sol : on voit le paysage de face.
- Une vue oblique ne permet de voir qu'une partie du paysage.
- Une vue aérienne est prise depuis un hélicoptère ou un avion : on voit le paysage du dessus.
- Une image satellite est une image réalisée avec les informations recueillies par les satellites qui tournent autour de la Terre : elle montre le lieu vu du dessus, parfois de très loin.



Vue au sol



Vue oblique



Vue aérienne



Vue satellite

Les outils du géographe: le globe et le planisphère

Au-delà de ma commune, de ma région, de la France et de l'Europe, se trouve le reste du monde. On peut représenter la Terre de différentes façons.

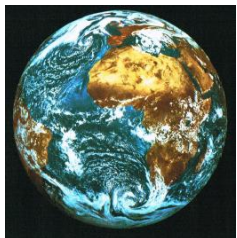


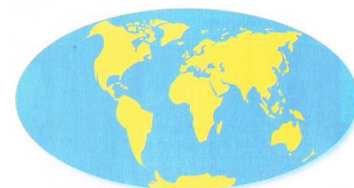
Image satellite



Globe

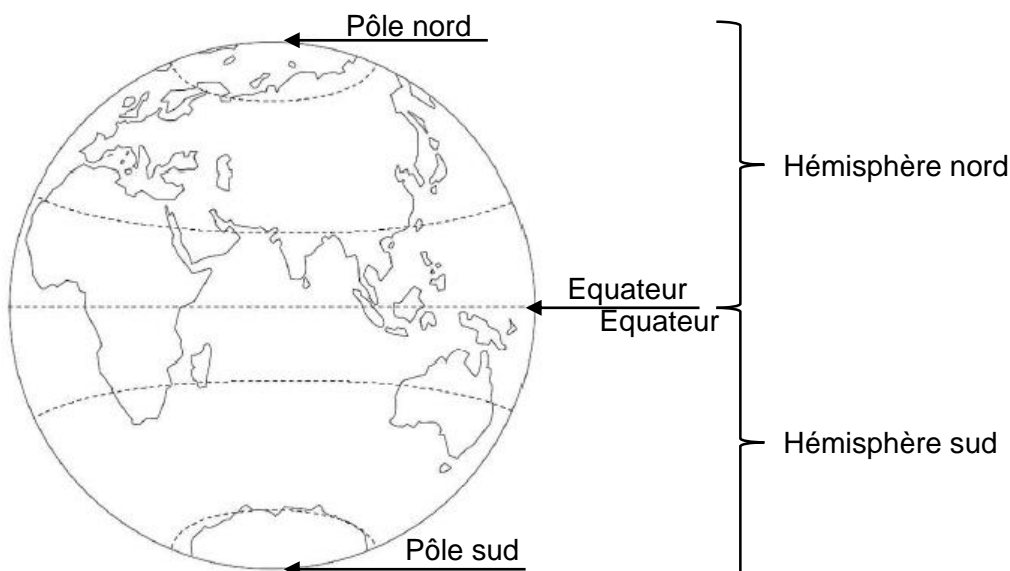


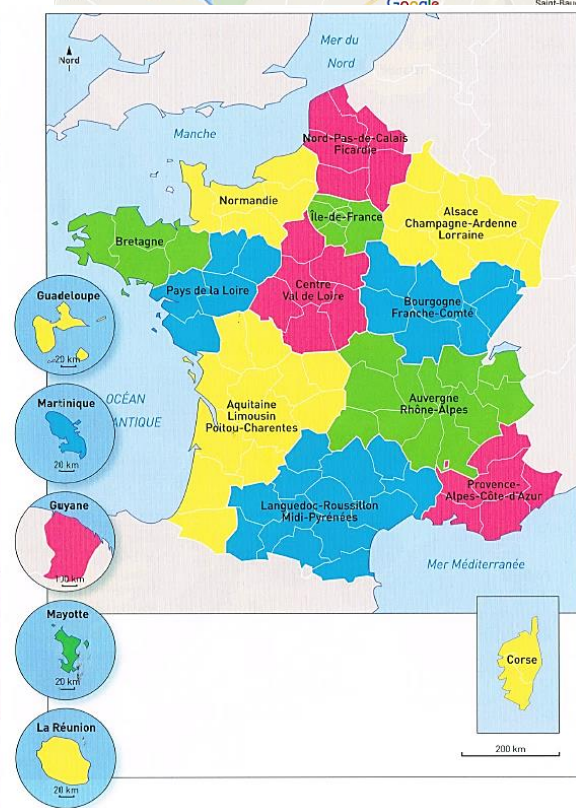
Représentation à plat

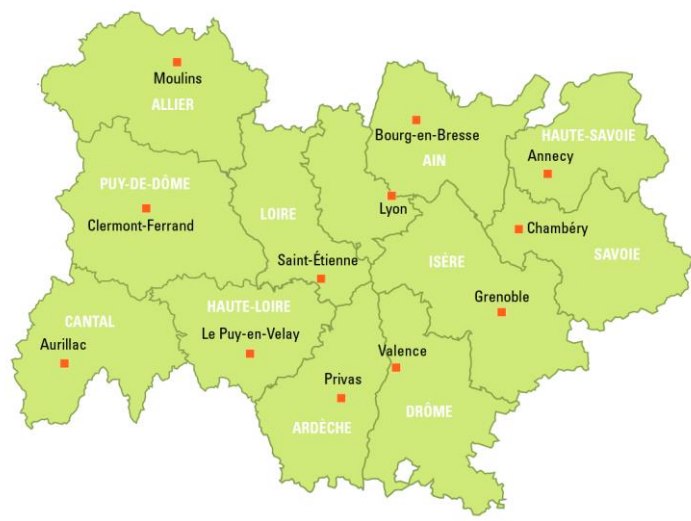


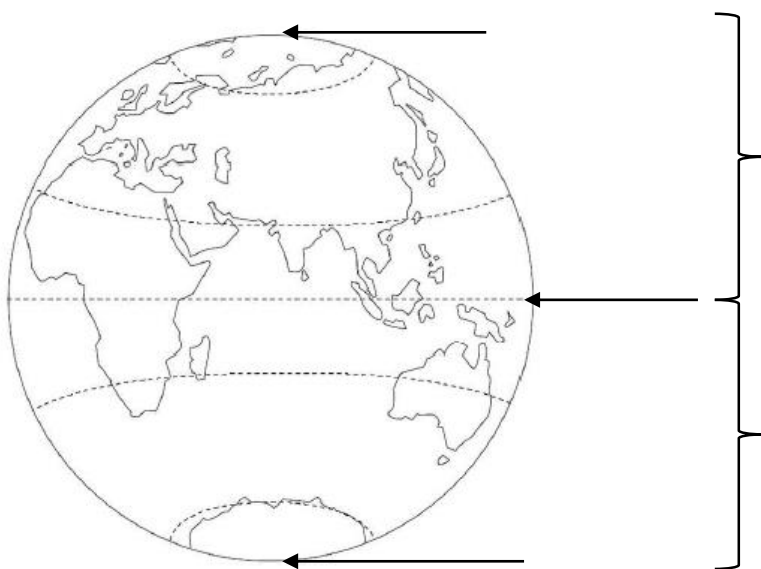
Planisphère

Pour se repérer sur le planisphère ou sur le globe, les géographes posent des repères: le pôle nord et le pôle sud. Ils tracent aussi des lignes imaginaires: l'équateur qui sépare la Terre en deux hémisphères









Correction

1) Découvrir le lieu où j'habite

Je décris le lieu où j'habite:

Quel est mon espace d'habitation? Espace urbain entouré d'espaces ruraux avec quelques montagnes

2) Ma commune

Ma commune est: Belley (ou autre village)

Le maire de ma commune est: Mr Berthet

3) Mon département

Mon département est: l'Ain

Son numéro est: 01

D'où vient son nom? De la rivière du même nom (voir carte)

4) Ma région

Ma région est: Auvergne Rhône- Alpes

Combien compte-t-elle de départements? 12 Nomme-les. Allier, Puy-de-Dôme, Cantal, Loire, Ain, Haute-Loire, Ardèche, Drôme, Isère, Haute-Savoie, Savoie, Rhône

Comment se nommait-elle avant 2016? Rhône Alpes

Combien avait-elle de départements? 8