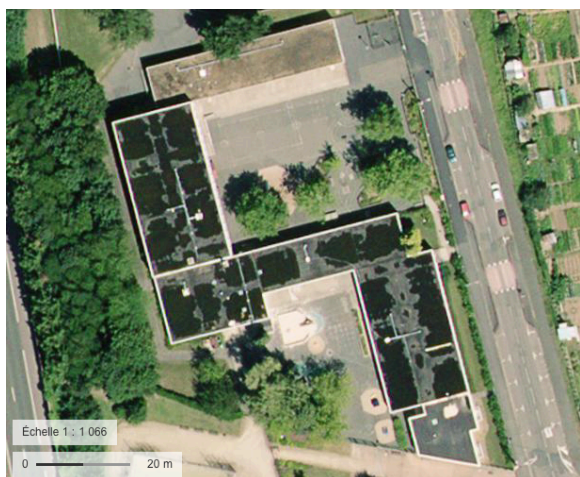


MATHSCRAFT : LES FONDATIONS



Voici une vue aérienne de l'école.

1 : Identifie les deux bâtiments de l'école élémentaire puis calcule la mesure des côtés de chacun. Enfin à l'aide de ces mesures, détermine le périmètre de l'école élémentaire.

Indice : Pour réaliser ce défi, tu devras utiliser l'échelle présentée sur les documents.

Le périmètre global est de



2 : Un bloc de **MINETEST** est un cube qui mesure 1m de côté. Combien faudra-t-il de blocs pour réaliser les fondations de l'école élémentaire (les fondations correspondent au périmètre de l'école) ? Explique les calculs.

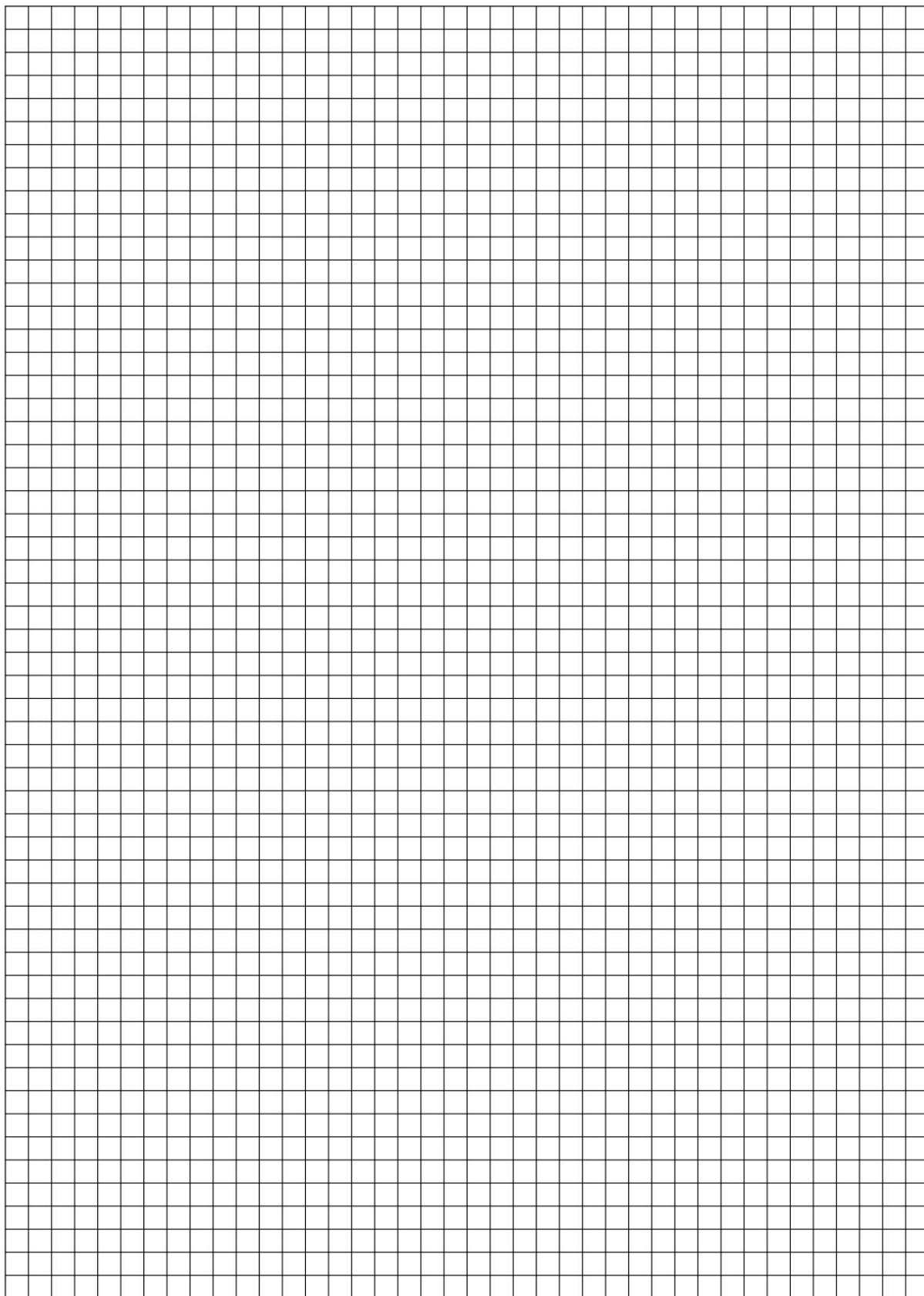


Prénom :

MATHSCRAFT- FONDATIONS

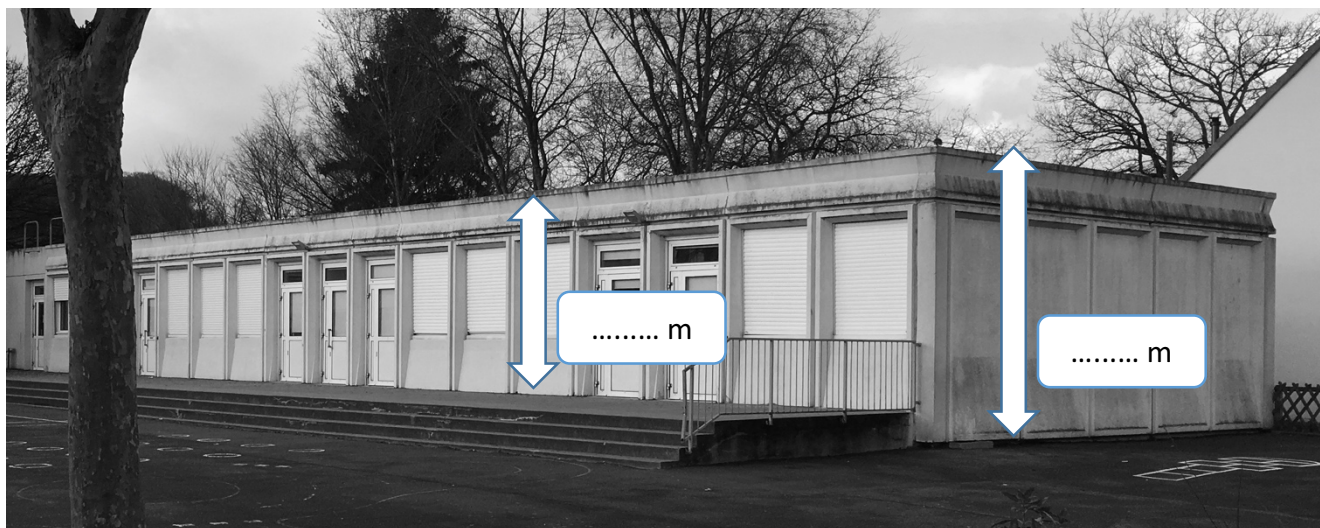


E : Maintenant tu vas réaliser un plan des fondations sur papier quadrillé. Ce plan te servira pour la réalisation des fondations sous **MINETEST**.

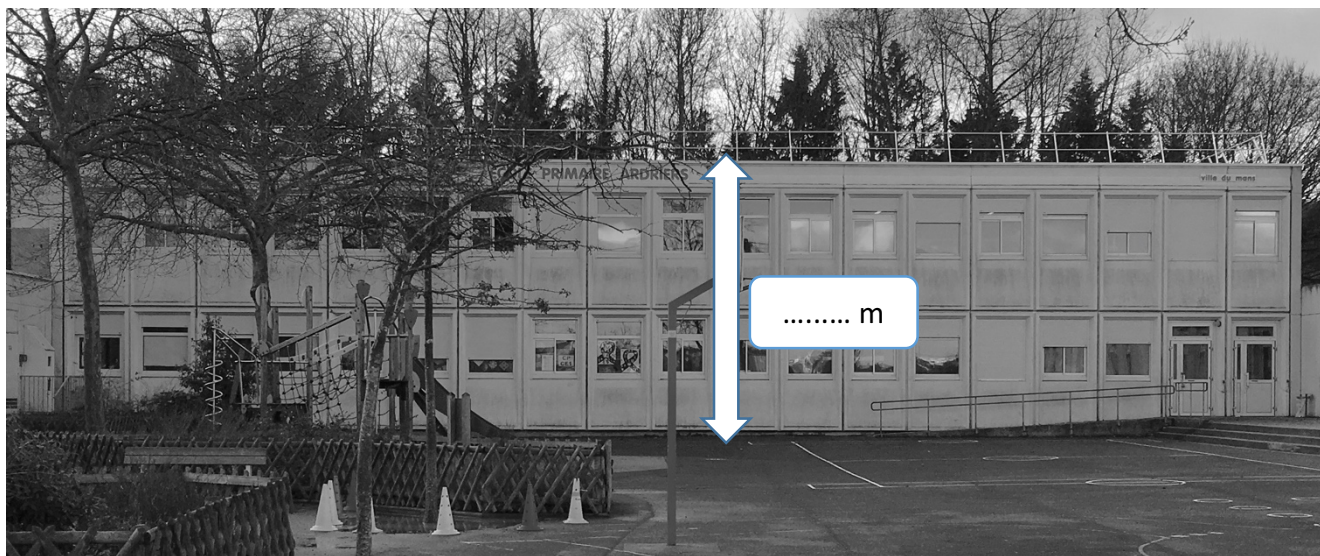




4 : Voici les façades des bâtiments extérieurs. Va dehors et utilise les outils de mesure mis à ta disposition pour déterminer les deux hauteurs du préau (doc.1)



À partir des éléments que tu viens de trouver, détermine la hauteur du bâtiment principal (doc. 2)



Explique comment tu as procédé :

.....

.....

.....

.....

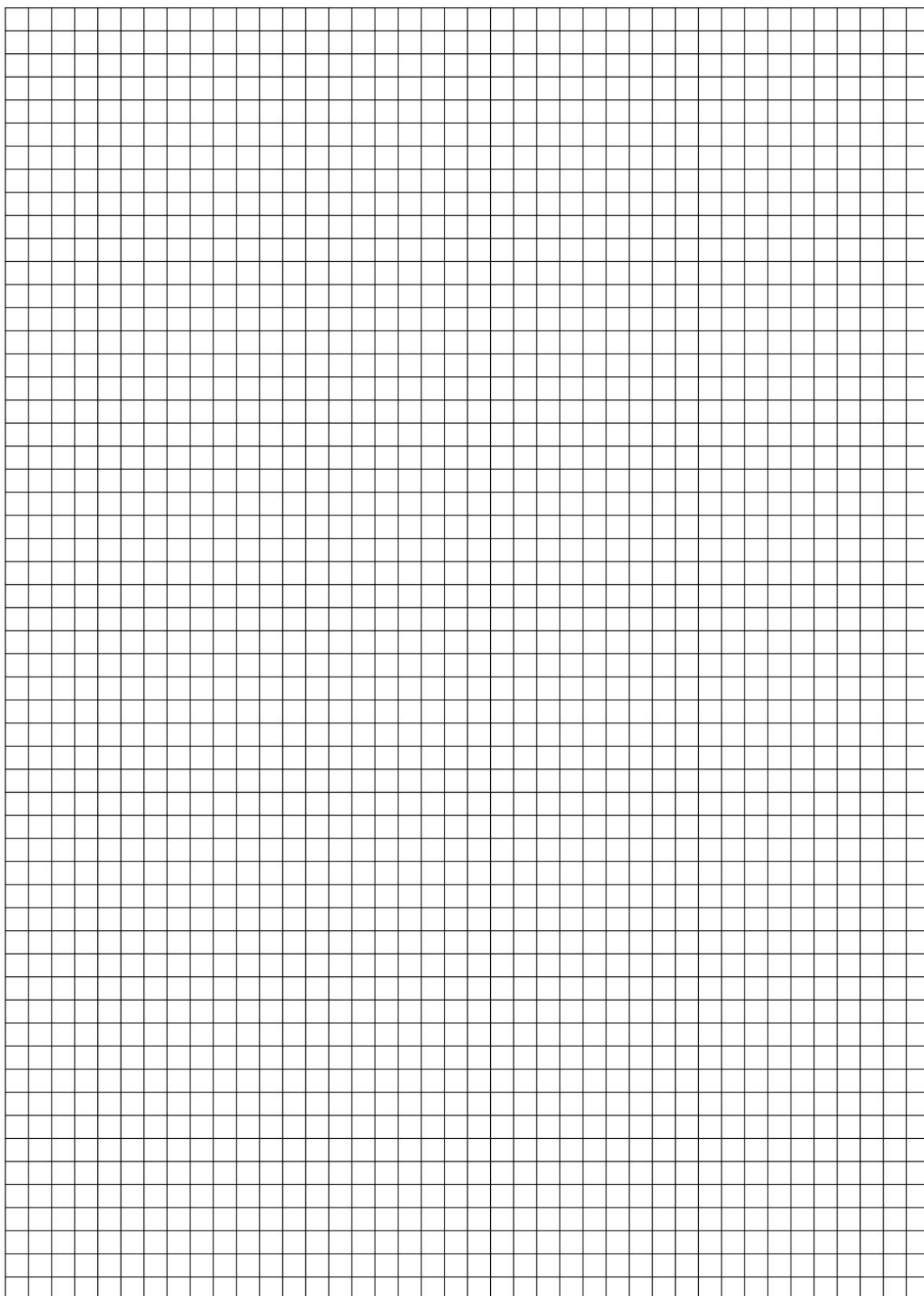
.....

Prénom :

MATHSCRAFT : LES FACADES



5 : Réalise maintenant les deux façades des bâtiments en utilisant des carrés représentant les blocs (1m sur 1m) ou des demi-carrés (0,50 m sur 1 m). Colorie en gris les blocs pour les murs et en bleu les blocs pour les fenêtres.





5 : En utilisant les tracés précédents, donne maintenant les aires des deux façades :

.....

.....

.....

7 : En réutilisant les tracés de la partie 2, donne l'aire de la dalle de béton de chacun des bâtiments (école élémentaire et préau).

.....

.....

.....

.....

.....

8 : Combien de faut-il de carrés de 1m au total pour réaliser la dalle de béton, celle du premier étage et la dalle du toit du bâtiment principal ?
Même question pour le préau.

.....

.....

Au final, quelle surface cela représente pour l'ensemble des deux bâtiments ?

.....

.....

.....

.....

.....

Tu peux maintenant passer à la réalisation sous minetest.