

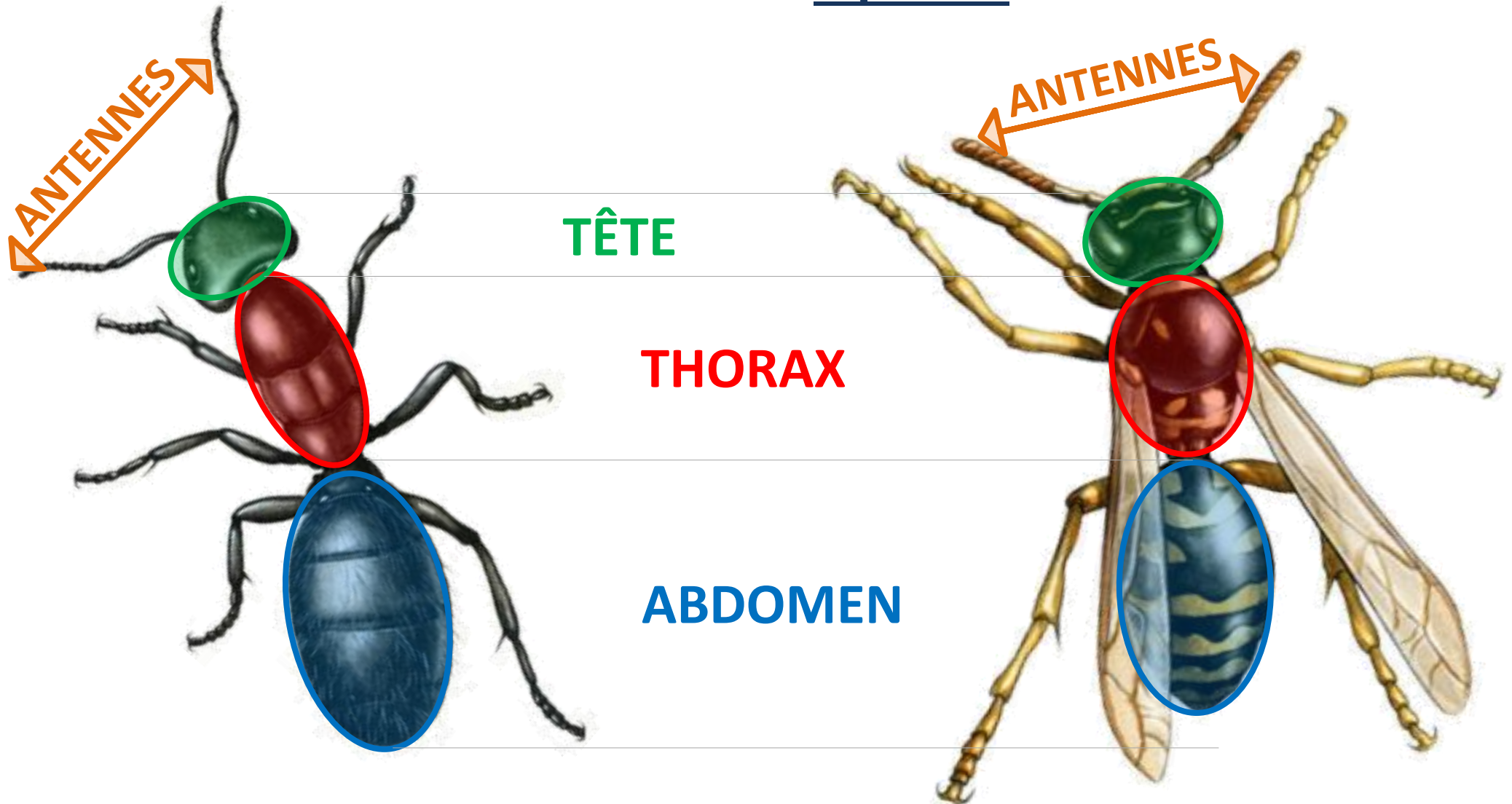
Voici la morphologie des insectes.

INSECTES

insectes

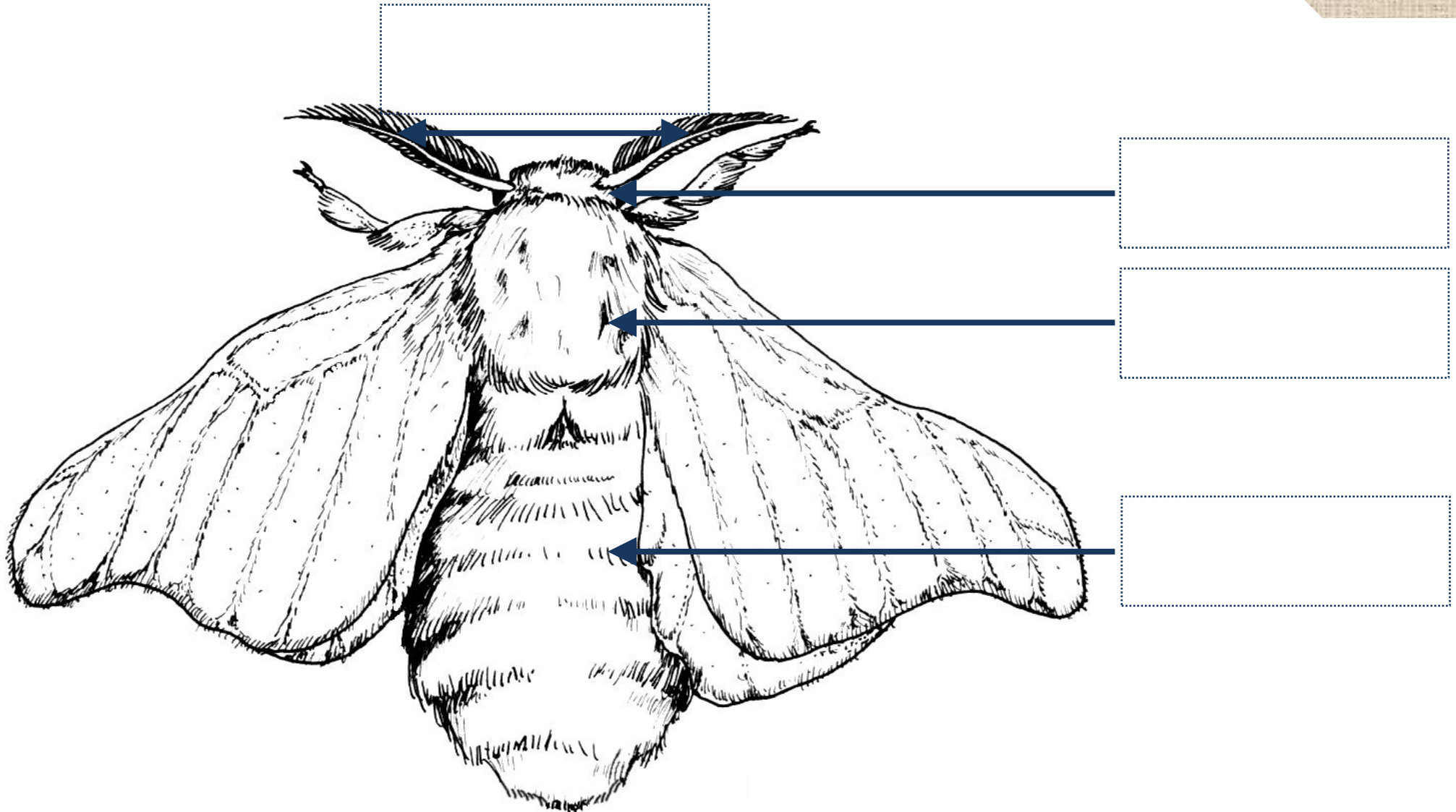
insectes

Les insectes ont 6 pattes.



Colorie en **vert** la tête, en **rouge** le thorax et en **bleu** l'abdomen de ce Bombyx Mori.
Ensuite, colle au bon endroit, les étiquettes des différentes parties de sa morphologie.

BOMBYX MORI
Bombyx Mori
Bombyx Mori



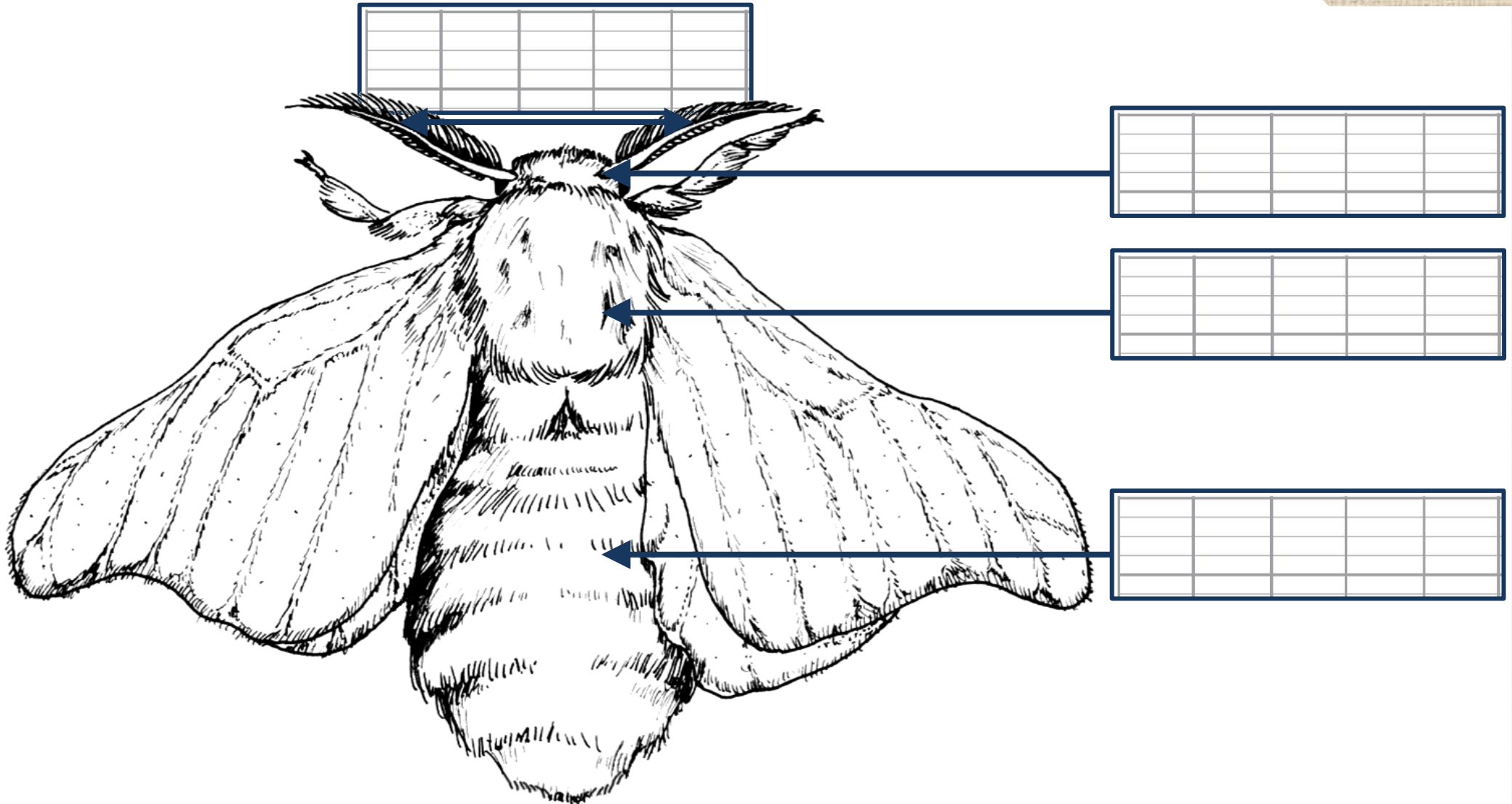
Colorie en **vert** la tête, en **rouge** le thorax et en **bleu** l'abdomen de ce Bombyx Mori.

Ensuite, écris les noms des différentes parties de sa morphologie, sans oublier les antennes.

BOMBYX MORI

Bombyx Mori

Bombyx Mori



INSECTES

insectes

insectes

Découpe les petites bêtes en suivant les pointillés.

Ensuite, colle les insectes dans la colonne de gauche et les autres dans la
colonne de droite.

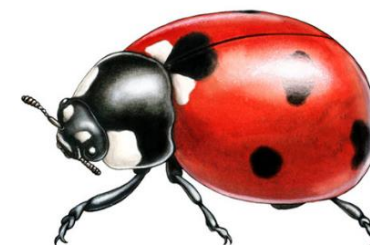
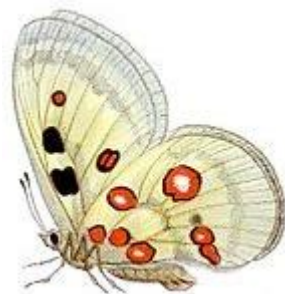
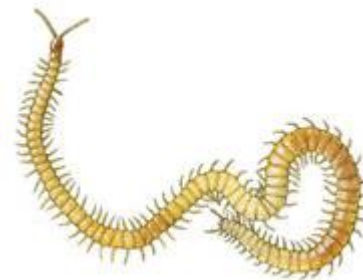
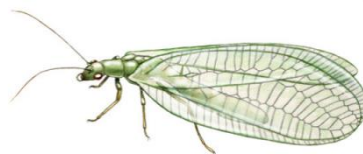
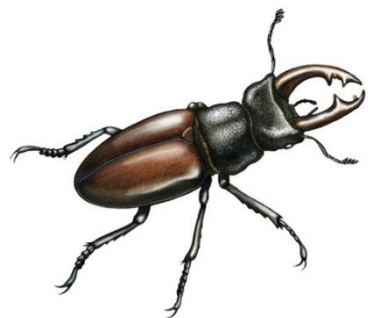
NON INSECTES

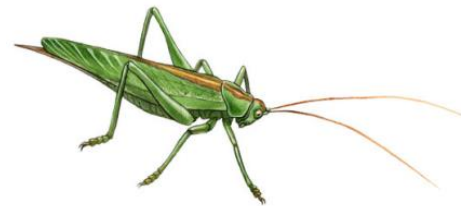
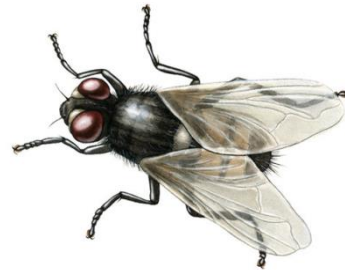
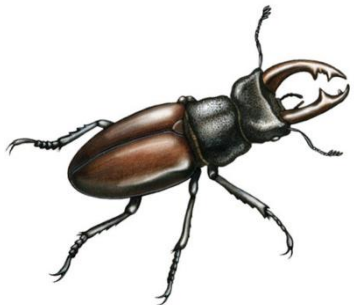
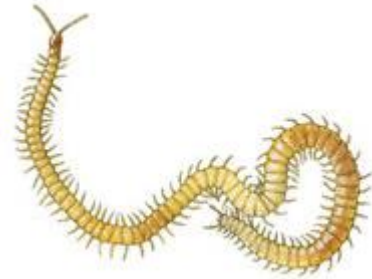
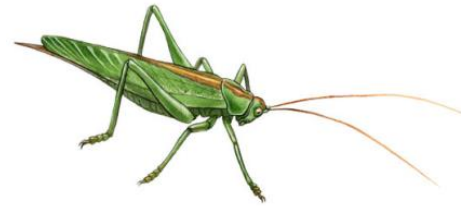
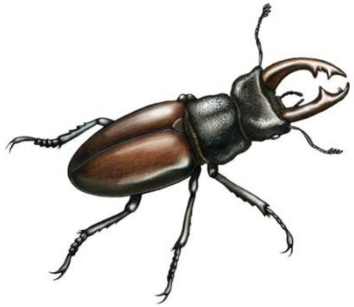
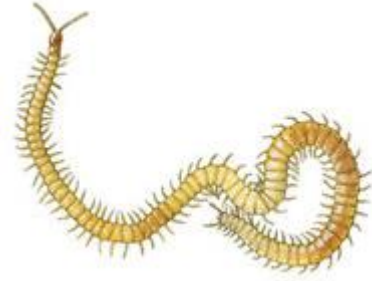
non insectes

non insectes

Barre les petites bêtes qui ne sont pas des insectes.

PETITES BETES
petites bêtes
petites bêtes





TÊTE

THORAX

ABDOMEN

ANTENNES

TÊTE

THORAX

ABDOMEN

ANTENNES

TÊTE

THORAX

ABDOMEN

ANTENNES

TÊTE

THORAX

ABDOMEN

ANTENNES

TÊTE

THORAX

ABDOMEN

ANTENNES

TÊTE

THORAX

ABDOMEN

ANTENNES