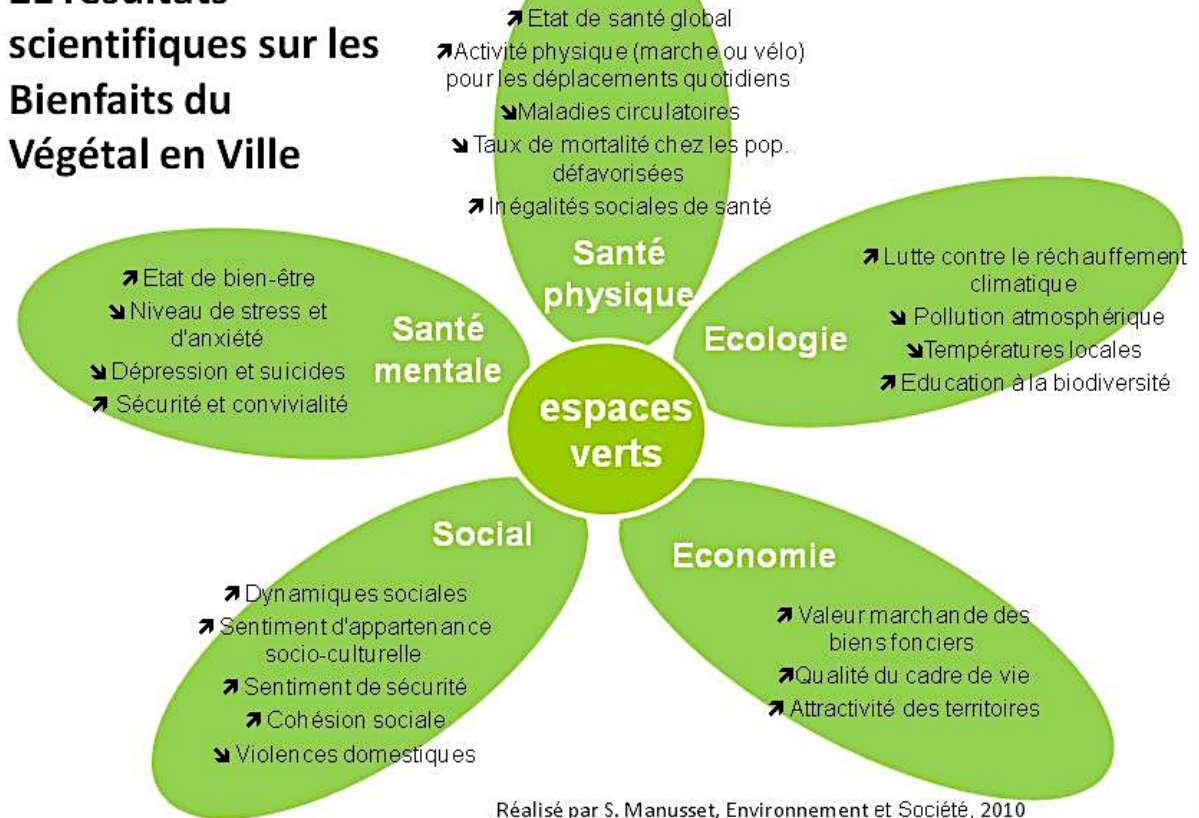


GEOGRAPHIE 5 : La nature en ville

A- Préservons la nature en ville

21 résultats scientifiques sur les Bienfaits du Végétal en Ville



Réalisé par S. Manusset, Environnement et Société, 2010
Cabine d'étude en sociologie de l'environnement - www.environnement-societe.fr

1) Quels sont les 5 grands domaines qui bénéficient des bienfaits de la nature en ville ?



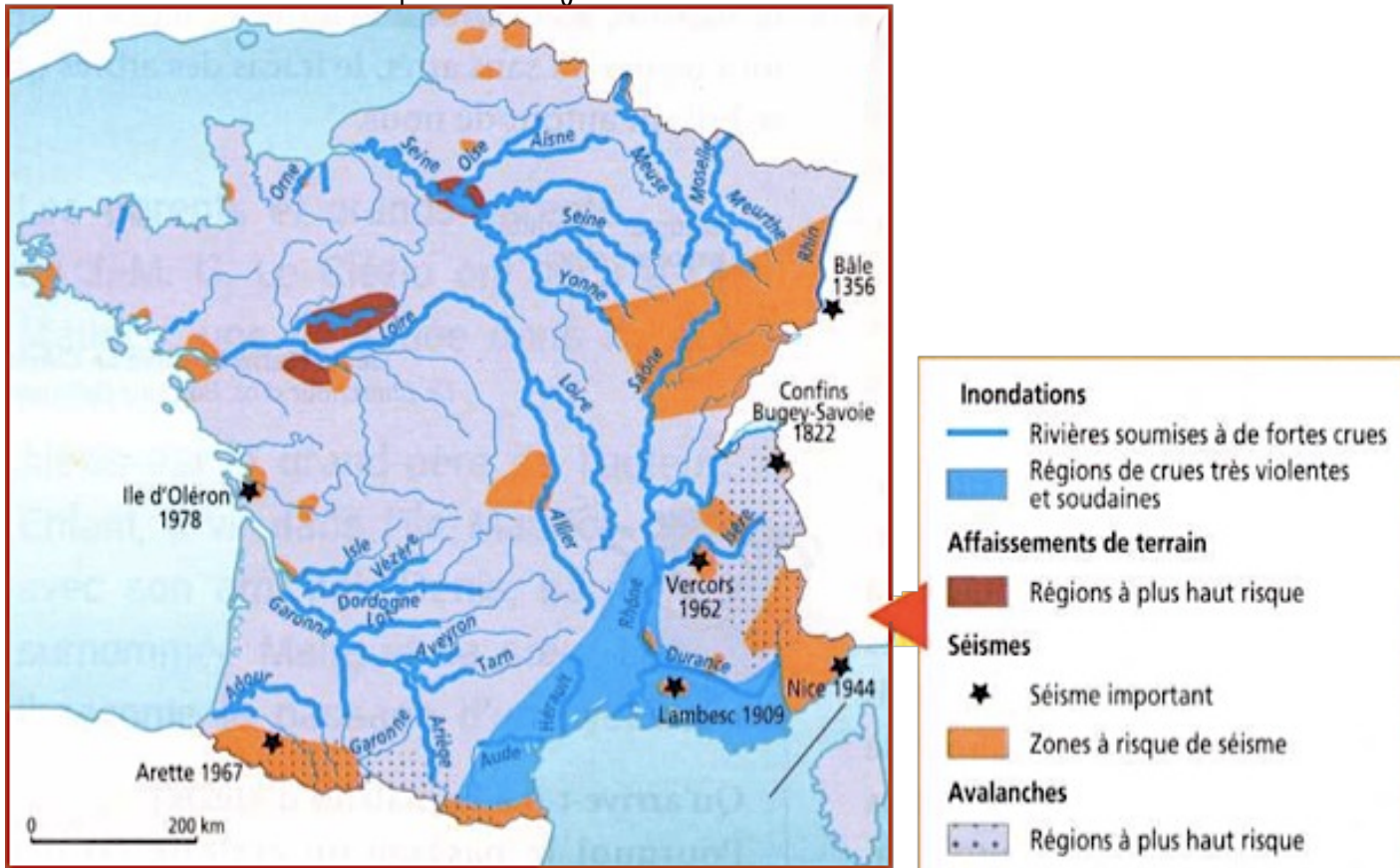
2) Voici 4 documents, comment appelle-t-on ce type de document ? A quoi servent t'ils ?

3) Quel message contient ces documents et qui en est à l'origine ?

Même si en ville, la place est restreinte, la nature a un rôle nécessaire. Les espaces verts (arbres et par terre de fleurs) embellissent le paysage urbain, augmentent la qualité de l'air, protègent du bruit et des fortes chaleurs en proposant des coins d'ombre. Les grandes villes dépensent 47€ / habitant/an pour les espaces verts.

GEOGRAPHIE 5 : La nature en ville

A- Une nature pas toujours maîtrisée !



4) Place ta ville sur la carte : se situe-t-elle sur une zone à risques ? Si oui, lequel ?

5) Quels sont principaux risques naturels en France ?

6) Cite une ville qui possède un risque :

-d'inondation :

-de séisme :

-d'avalanche :

La dernière crue dite centennale à Paris remonte à Janvier 1910. La Seine était alors montée de 2,5 cm par heure. Sans violence, muette et perfide, elle avait envahi les rues. La ville offrit le spectacle d'une Venise triste. Les locomotives de la gare d'Orsay baignaient dans l'eau, des barques glissaient dans les rues transformées en chenaux où des planches servaient des passerelles, la gare Saint-Lazare se mirait dans le lac qui s'étendait à ses pieds, l'eau jaunâtre et boueuse avait fait son lit dans les tunnels du métro. Au jardin des Plantes, les ours blancs, qu'on avait dû évacuer, avaient trouvé refuge dans un abri construit sur pilotis.

Cent ans plus tard, Paris n'est guère mieux protégé contre une crue d'une même ampleur. Un million d'habitants d'Ile-de-France, vivent en zone inondable. L'hôpital Georges Pompidou a bien été construit pour faire face aux eaux. Mais situé en pleine zone inondable, il se retrouverait coupé du monde, entouré par les flots comme une île.

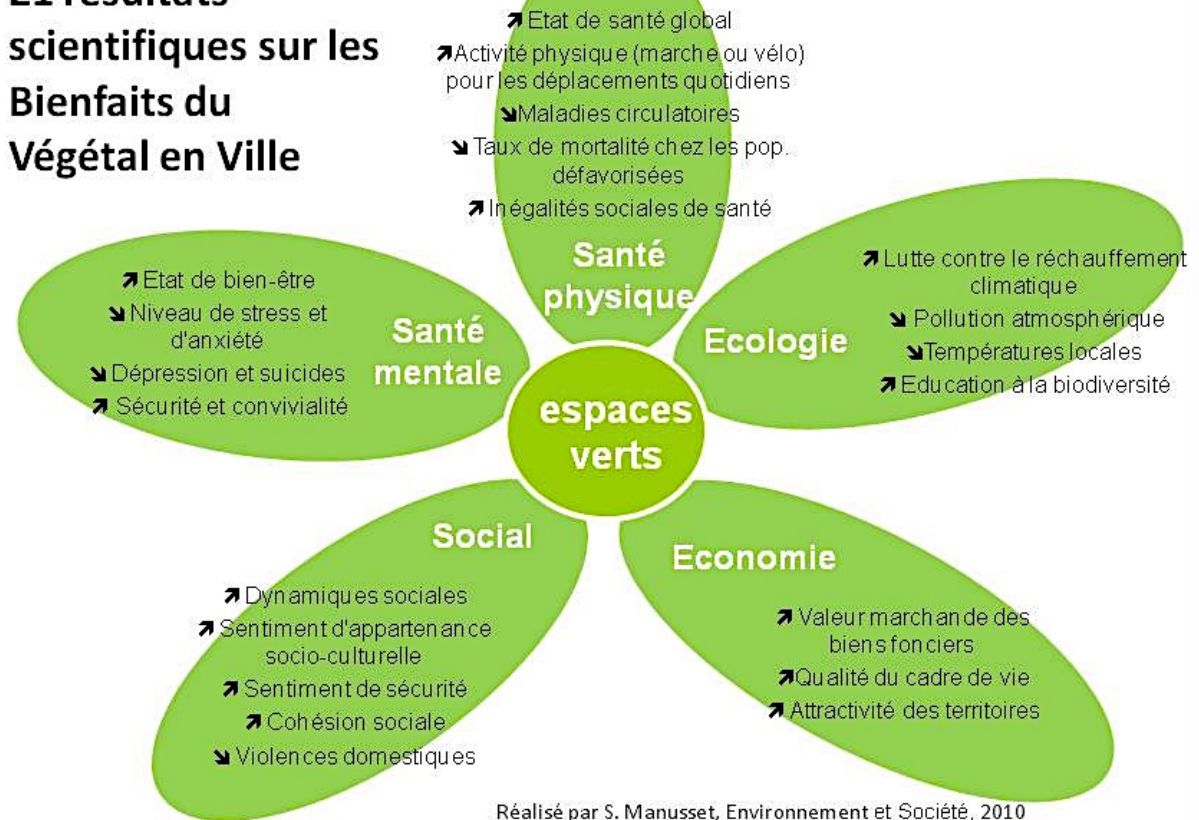
7) Surligne les informations : sur la date en bleu, sur la violence de l'inondation en rouge, sur les dégâts à prévoir si une telle inondation se produisait aujourd'hui en vert.

8) A quelle ville est comparée Paris ? Pourquoi ?

GEOGRAPHIE 5 : La nature en ville

A- Préservons la nature en ville

21 résultats scientifiques sur les Bienfaits du Végétal en Ville



Réalisé par S. Manusset, Environnement et Société, 2010
Cabine d'étude en sociologie de l'environnement - www.environnement-societe.fr

1) Quels sont les 5 grands domaines qui bénéficient des bienfaits de la nature en ville ?

Santé physique, psychologique, l'écologie, l'économie, et le social



2) Voici 4 documents, comment appelle-t-on ce type de document ? A quoi servent t'ils ?

Des affiches pour informer les habitants

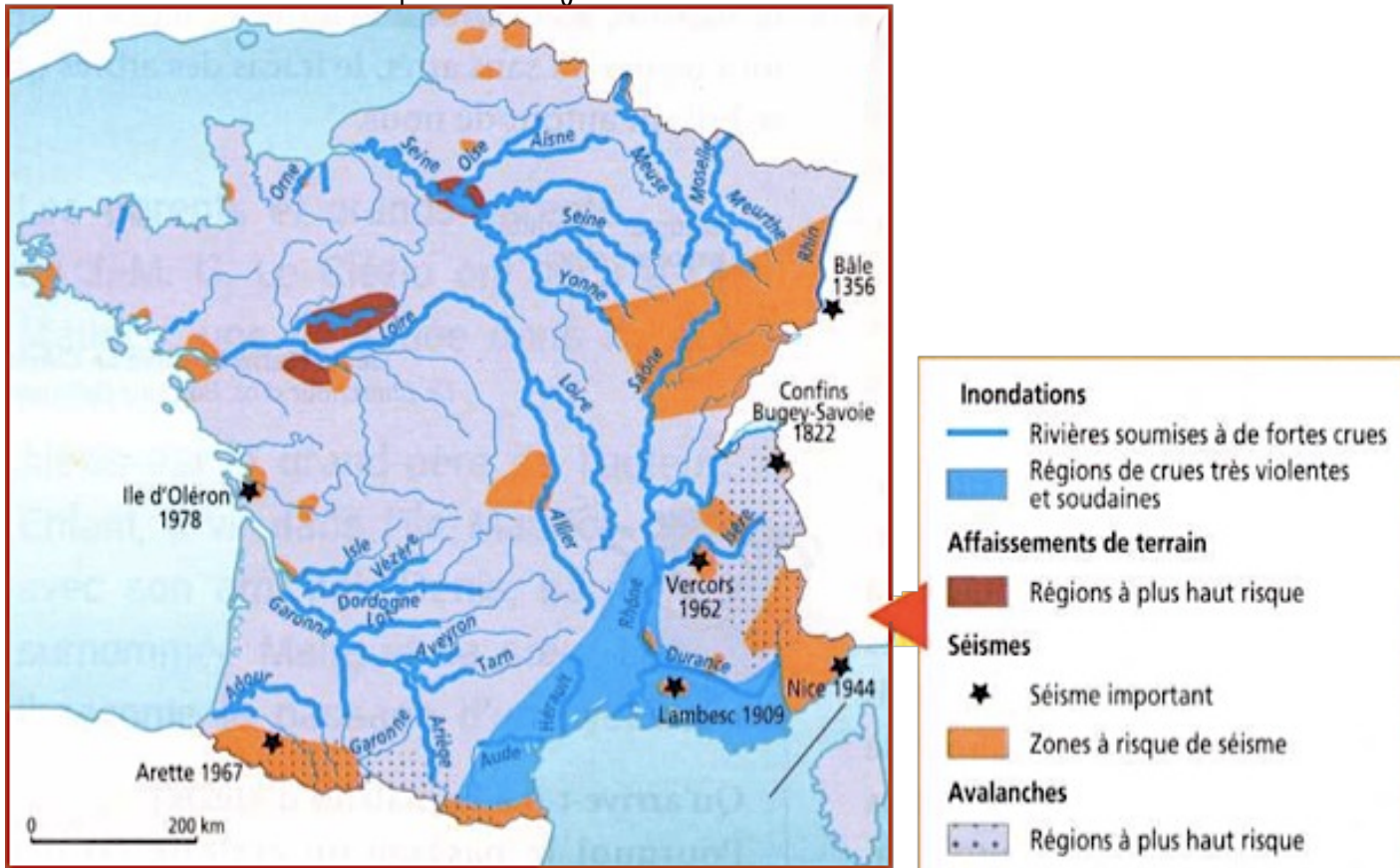
3) Quel message contient ces documents et qui en est à l'origine ?

Ce sont les municipalités (villes) qui ont commandé ces affiches pour mettre en avant l'importance de la nature en ville

Même si en ville, la place est restreinte, la nature a un rôle nécessaire. Les espaces verts (arbres et par terre de fleurs) embellissent le paysage urbain, augmentent la qualité de l'air, protègent du bruit et des fortes chaleurs en proposant des coins d'ombre. Les grandes villes dépensent 47€ / habitant/an pour les espaces verts.

GEOGRAPHIE 5 : La nature en ville

A- Une nature pas toujours maîtrisée !



4) Place ta ville sur la carte : se situe-t-elle sur une zone à risques ? Si oui, lequel ?

5) Quels sont principaux risques naturels en France ? **Inondations, affaissements de terrain, séismes et avalanches**

6) Cite une ville qui possède un risque :

-d'inondation :

-de séisme :

-d'avalanche :

La dernière crue dite centennale à Paris remonte à **Janvier 1910**. La Seine était alors montée de 2,5 cm par heure. Sans violence, muette et perfide, elle avait envahi les rues. **La ville offrit le spectacle d'une Venise triste. Les locomotives de la gare d'Orsay baignaient dans l'eau, des barques glissaient dans les rues transformées en chenaux où des planches servaient des passerelles, la gare Saint-Lazare se mirait dans le lac qui s'étendait à ses pieds, l'eau jaunâtre et boueuse avait fait son lit dans les tunnels du métro.** Au jardin des Plantes, les ours blancs, qu'on avait dû évacuer, avaient trouvé refuge dans un abri construit sur pilotis. Cent ans plus tard, Paris n'est guère mieux protégé contre une crue d'une même ampleur. Un million d'habitants d'Ile-de-France, vivent en zone inondable. L'hôpital Georges Pompidou a bien été construit pour faire face aux eaux. Mais situé en pleine zone inondable, **il se retrouverait coupé du monde, entouré par les flots comme une île.**

7) Surligne les informations : sur la date en bleu, sur la violence de l'inondation en rouge, sur les dégâts à prévoir si une telle inondation se produisait aujourd'hui en vert.

8) A quelle ville est comparée Paris ? Pourquoi ? **A Venise qui est une lagune parcourue par des canaux où l'on se déplace en bateaux**