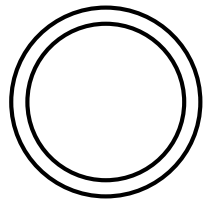


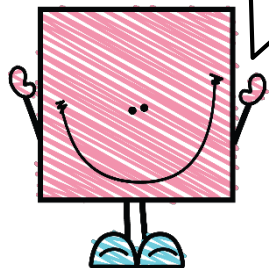
Les parallélogrammes



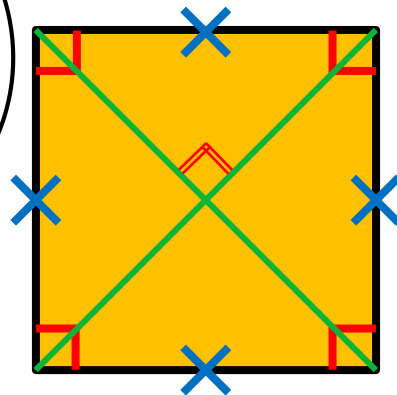
MÉMO

① Un quadrilatère dont les côtés opposés sont parallèles est un parallélogramme.

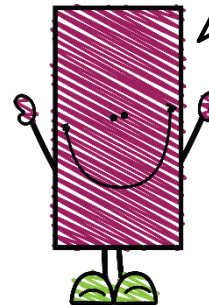
- J'ai **4 angles droits**.
- J'ai **4 côtés égaux**.
- Mes **diagonales** sont **perpendiculaires** et ont **même longueur** !



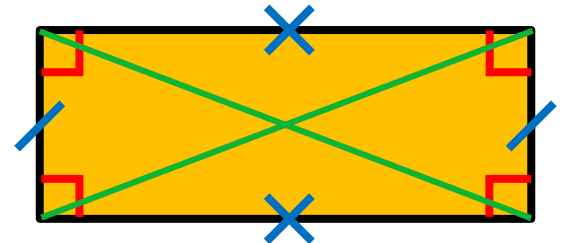
Le carré



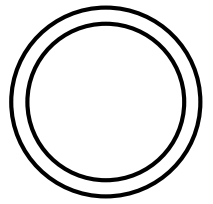
- J'ai **4 angles droits**.
- Mes **côtés** sont **égaux 2 par 2**.
- Mes **diagonales** ont **même longueur** !



Le rectangle



Les parallélogrammes



MÉMO

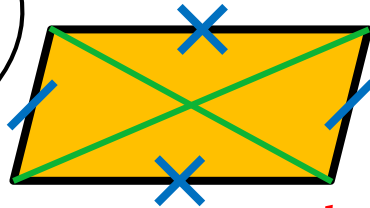
② Les diagonales
d'un parallélogramme se coupent toujours en leur milieu.

■ Je n'ai

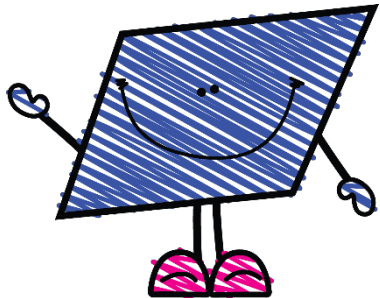
pas d'angle droit !

■ Mes côtés sont égaux 2 par 2.

■ Mes diagonales
sont de longueur différente !



Le parallélogramme quelconque

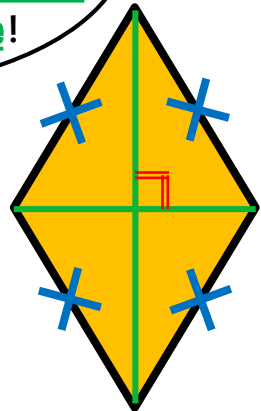


■ Je n'ai

pas d'angle droit !

■ Mes 4 côtés sont égaux.

■ Mes diagonales sont perpendiculaires
mais de longueur différente !



Le losange

