

Prénom :

Date :

Note :

## Evaluation Géographie : Recyclage (Mieux habiter)

Commentaire de l'enseignant :

Commentaire de l'élève :

/ 20

1) D'après toi, pourquoi est-ce important d'avoir de la nature en ville ? \_\_\_\_\_

2) Donne la définition des mots suivants :

Biodégradable : \_\_\_\_\_

/1

Une déchetterie : \_\_\_\_\_

/2

3) Combien de déchets produit en moyenne un habitant Français par jour ? \_\_\_\_\_

/0,5

4) Qu'est-ce que le recyclage ?

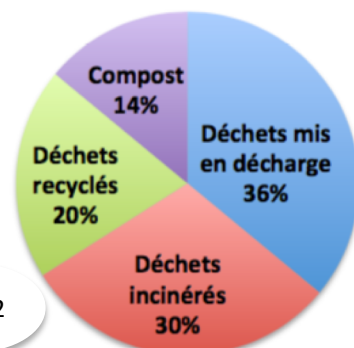
/1

5) Pourquoi est-il important de recycler ?

/1,5

6) Que deviennent les déchets qui ne sont pas recyclés ? Explique notamment les mots « Compost » et « incinérés ».

Le devenir des déchets



/2

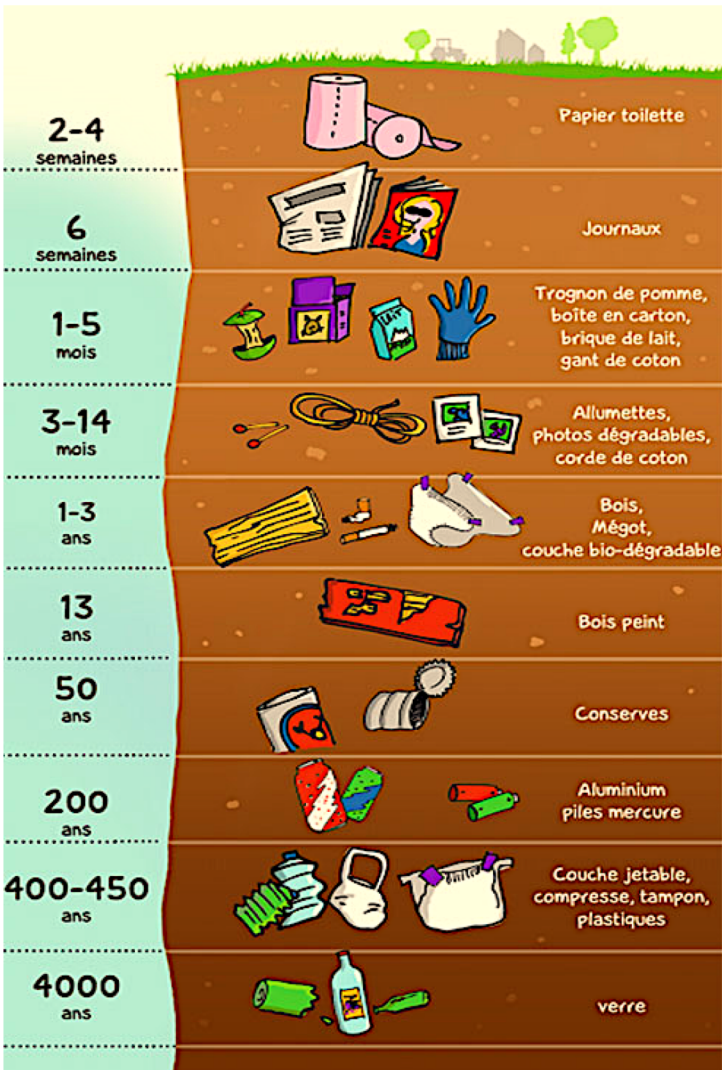
7) A part recycler ou mettre à la poubelle, que peut-on faire de certains objets pour éviter de les jeter ?

/2

8) Remplis le tableau suivant :

Types de poubelles	Types de déchets	Produits à y jeter (2 exemples)
Poubelle grise (ordinaire)		❖ . ❖ .
Poubelle jaune		❖ . ❖ .
Poubelle bleue		Ex : journaux ❖ . ❖ .
Poubelle verte		❖ . ❖ .

/5



9) Que t'indique/représente cette image ?  
Interprète-là

\_\_\_\_\_

\_\_\_\_\_

\_\_\_\_\_

\_\_\_\_\_

/1

10) Quels sont les déchets qui se dégradent :  
- le plus vite ?

\_\_\_\_\_

\_\_\_\_\_

- le moins vite ?

\_\_\_\_\_

\_\_\_\_\_

/1

11) Qu'est-ce qu'un éco quartier ? Soit le plus précis possible.

/3

\_\_\_\_\_

\_\_\_\_\_

\_\_\_\_\_

\_\_\_\_\_