

Enquêteur :

ANIMAUX

.....
Enquêteur :

ANIMAUX

.....
Enquêteur :

ANIMAUX

.....
Enquêteur :

ANIMAUX

EUROPE

RECHERCHÉ



L'élan

RECHERCHÉ



Le chamois

RECHERCHÉ



Le martin-pêcheur

RECHERCHÉ



La chauve-souris

RECHERCHÉ



Le cerf élaphe

RECHERCHÉ



Le tamia de Sibérie

RECHERCHÉ



Le macareux moine

RECHERCHÉ



Le renne

RECHERCHÉ



La cigale

RECHERCHÉ



La belette

RECHERCHÉ



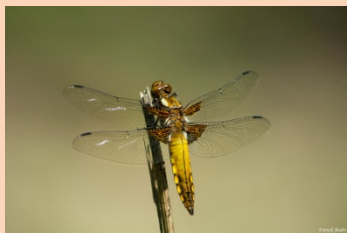
La buse variable

RECHERCHÉ



Le loir gris

RECHERCHÉ



La libellule

RECHERCHÉ



Le lapin de garenne

RECHERCHÉ



Le merle noir

RECHERCHÉ



La perche

RECHERCHÉ



Le ragondin

RECHERCHÉ



La vipère aspic

ASIE

RECHERCHÉ



Le zébu

RECHERCHÉ



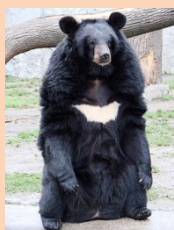
L'orang-outan

RECHERCHÉ



Le tchitrec azuré

RECHERCHÉ



L'ours noir d'Asie

RECHERCHÉ



Le yack

RECHERCHÉ



La panthère des neiges

RECHERCHÉ



Le hokki du Tibet

RECHERCHÉ



Le calao

RECHERCHÉ



Le dragon de Komodo

RECHERCHÉ



Le télagon

RECHERCHÉ



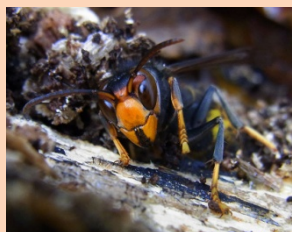
Le crotale

RECHERCHÉ



Le glouton

RECHERCHÉ



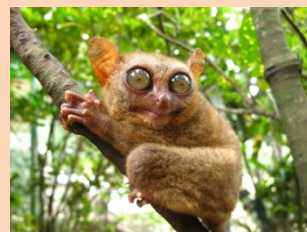
Le frelon asiatique

RECHERCHÉ



Le manul

RECHERCHÉ



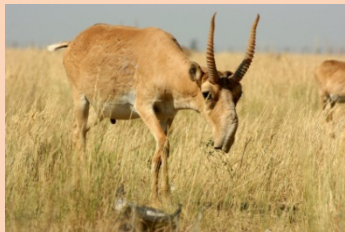
Le tarsier des Philippines

RECHERCHÉ



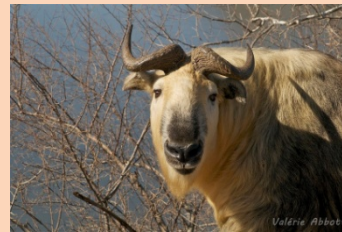
Le podarge de Ceylan

RECHERCHÉ



Le saiga

RECHERCHÉ



Le takin

AFRIQUE

RECHERCHÉ



Le gnou

RECHERCHÉ



La gazelle

RECHERCHÉ



L'oryctérope du Cap

RECHERCHÉ



Le gecko à queue plate

RECHERCHÉ



Le suricate

RECHERCHÉ



Le phacochère

RECHERCHÉ



Le flamant rose

RECHERCHÉ



L'okapi

RECHERCHÉ



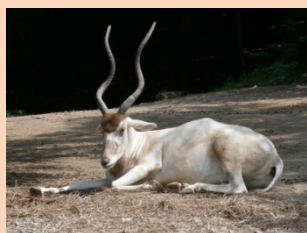
Le mamba vert

RECHERCHÉ



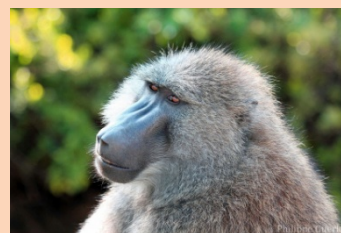
Le porc épic

RECHERCHÉ



L'addax

RECHERCHÉ



Le babouin olive

RECHERCHÉ



Le caracal

RECHERCHÉ



Le chacal à dos noir

RECHERCHÉ



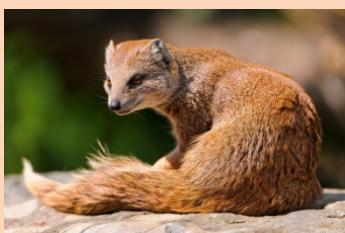
Le dik dik

RECHERCHÉ



La hyène brune

RECHERCHÉ



La mangouste jaune

RECHERCHÉ



Le maki catta

AMERIQUE

RECHERCHÉ



L'urubu à tête rouge

RECHERCHÉ



Le castor

RECHERCHÉ



Le condor des Andes

RECHERCHÉ



Le cochon d'Inde

RECHERCHÉ



Le capybara

RECHERCHÉE



Le tapir

RECHERCHÉ



Le capucin

RECHERCHÉ



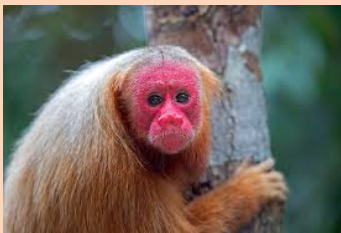
Le bison

RECHERCHÉ



Le fourmilier

RECHERCHÉ



L'ouakari

RECHERCHÉ



Le toucan bleu

RECHERCHÉ



Le caïman

RECHERCHÉ



L'ara

RECHERCHÉ



Le paresseux

RECHERCHÉ



L'anaconda

RECHERCHÉ



Le raton-laveur

RECHERCHÉ



Le wapiti

RECHERCHÉ



Le pygargue à tête blanche

OCEANIE

RECHERCHÉ



Le dingo

RECHERCHÉ



Le gecko à queue plate

RECHERCHÉ



La tortue géante

RECHERCHÉ



Le dugong

RECHERCHÉ



Le wombat

RECHERCHÉE



Le kiwi

RECHERCHÉ



Le bandicoot lapin

RECHERCHÉ



Le cacatoès rosalpin

RECHERCHÉ



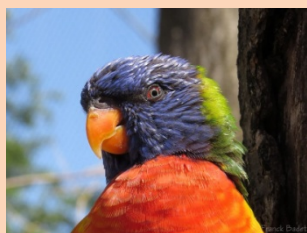
Le kakapo

RECHERCHÉ



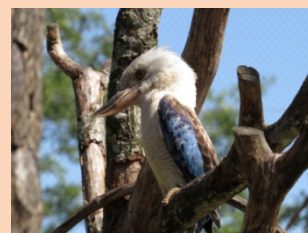
Le lézard à colerette

RECHERCHÉ



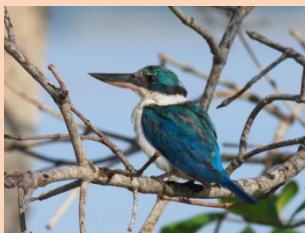
Le loriquet à tête bleue

RECHERCHÉ



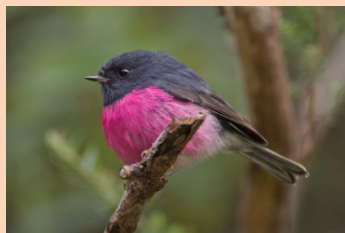
Le martin chasseur à ailes bleues

RECHERCHÉ



Le martin chasseur à
collier blanc

RECHERCHÉ



Le miro incarnat

RECHERCHÉ



Le pétrogale

RECHERCHÉ



Le phasme à tiare

RECHERCHÉ



Le quokka

RECHERCHÉ



Le wallaby de benett

ANTARCTIQUE

RECHERCHÉ



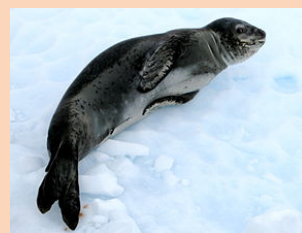
La pétrel des neiges

RECHERCHÉ



Les océanites

RECHERCHÉ



Le léopard de mer

RECHERCHÉ



L'albatros

RECHERCHÉ



Le sterna

RECHERCHÉE



Le manchot à aigrette

RECHERCHÉ



Le cormoran

RECHERCHÉ



Le fulmar

RECHERCHÉ



Le chionis blanc

RECHERCHÉ



La baleine bleue

RECHERCHÉ



La baleine franche australe

RECHERCHÉ



L'otarie à fourrure

RECHERCHÉ



Le grand cachalot

RECHERCHÉ



L'éléphant de mer du Sud

RECHERCHÉ



Le calamar colossale

RECHERCHÉ



Le krill

RECHERCHÉ



Le poisson des glaces

RECHERCHÉ



Le poisson-dragon

Fiche du voleur (variable)

Continent	Animaux	
Europe	L'élan	La vipère aspic
	Le martin-pêcheur	Le ragondin
	Le chamois	Le perche
	Le chauve-souris	Le merle noir
	Le cerf élaphe	Le lapin de garenne
	Le tamia de Sibérie	La libellule
	Le macareux moine	Le loir gris
	Le renne	La buse variable
	La cigale	La belette
Asie	Le zébu	Le tarsier des Philippines
	L'orang-outan	Le podarge de Ceylan
	Le tchitrec azuré	Le saiga
	L'ours noir d'Asie	Le takin
	Le yack	Le manul
	La panthère des neiges	Le frelon asiatique
	Le hokki du Tibet	Le glouton
	Le calao	Le crotale
	La dragon de Komodo	Le télagon
Afrique	Le gnou	Le porc épic
	La gazelle	L'addax
	L'oryctérope du Cap	Le babouin olive
	Le gecko à queue plate	Le caracal
	Le suricate	Le chacal à dos noir
	Le phacochère	Le dik dik
	Le flamant rose	La hyène brune
	L'okapi	La mangouste jaune
	Le mamba vert	Le maki catta
Amérique	Le castor	Le toucan bleu
	L'urubu à tête rouge	Le caïman
	Le condor des Andes	L'ara
	Le cochon d'Inde	Le paresseux
	Le capybara	L'anaconda
	Le tapir	Le raton-laveur
	Le capucin	Le wapiti
	Le fourmilier	Le pygargue à tête blanche
	L'ouakari	Le bison
Océanie	L'émeu	Le martin chasseur à ailes bleues
	Le dingo	Le loriquet à tête bleue
	La tortue géante	Le lézard à colerette
	Le wombat	Le martin chasseur à collier blanc
	Le dugong	Le pétrogale
	Le kiwi	Le miro incarnat

	Le bandicoot lapin	Le wallaby de benett
	Le cacatoès rosalign	Le quokka
	Le kakapo	Le phasme à tiare
Antarctique	La pétrel des neiges	La baleine bleue
	Les océanites	La baleine franche australe
	Le léopard de mer	L'otarie à fourrure
	L'albatros	Le grand cachalot
	Le sterna	L'éléphant de mer du Sud
	Le manchot à aigrette	Le calamar colossale
	Le cormoran	Le krill
	Le fulmar	Le poisson des glaces
	Le chionis blanc	Le poisson-dragon

Matériel :

- Carte du monde / plateau de jeu
- Cartes « Recherché(e) »
- Fiche du voleur
- Fiches des enquêteurs
- 4 pions (Rouge, Bleu, Jaune, Vert)
- 1 Dé

Joueurs :

- 2 à 4 enquêteurs.
- 1 voleur.

But du jeu :

Être l'enquêteur ayant retrouvé le plus d'animaux et de paysages disparus.

Rôles :

- **Rôle d'enquêteur :** Chaque enquêteur a une mission et doit retrouver des animaux et des paysages qui se sont perdus dans le monde.
- **Rôle du voleur :** Le voleur sait où sont cachés les animaux et les paysages disparus. Il peut donc valider si les animaux et les paysages sont bien retrouvés en demandant à l'enquêteur sur quel continent il a retrouvé le disparu et en vérifiant sur sa fiche. Si le disparu est retrouvé, il note son nom sur la fiche de l'enquêteur qui l'a retrouvé.

Règles du jeu :

Au début du jeu, le voleur annonce combien d'animaux et de paysages ont disparu.
Chaque enquêteur pioche son premier avis de recherche.

Les enquêteurs vont se promener sur la carte en lançant les dés chacun à leur tour pour retrouver les disparus. Pour savoir quel enquêteur part le premier en mission, ils lancent tous le dé, celui qui fait le plus grand chiffre commence. S'il y a des égalités pour le plus grand chiffre, les enquêteurs égaux relancent le dé.

L'enquêteur ayant fait le plus grand chiffre lance à nouveau le dé et avance du chiffre indiqué sur le dé.

- **Intersection :** Lorsqu'il y a une intersection, l'enquêteur décide quel chemin il va suivre.
- **Chemin :** Lorsque l'enquêteur est sur un chemin, il ne peut pas faire demi-tour.
- **Retrouver un animal ou un paysage :** Lorsqu'un enquêteur se trouve sur le continent où il pense que l'animal ou le paysage qu'il recherche se trouve, il annonce au voleur le nom du disparu et le nom du continent. Si l'enquêteur est au bon endroit, il a donc retrouvé le disparu. Le voleur note sur la fiche de l'enquêteur le nom du disparu fraîchement retrouvé. L'enquêteur pioche un nouvel avis de recherche et repart en mission.

Le jeu se termine lorsque tous les animaux et les paysages ont été retrouvés. L'enquêteur ayant retrouvé le plus de disparus gagne la partie.

Variantes :

- Avec de nouveaux paysages et de nouveaux animaux (non connus des élèves) : Interroger le voleur pour avoir des indices sur le lieu où est caché l'animal ou le paysage disparu.