

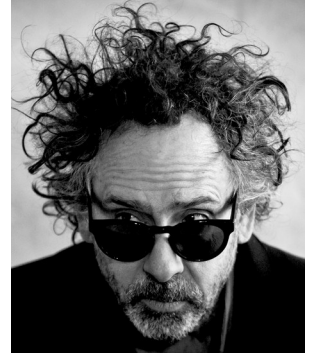
Séance 1 : Tim Burton et son œuvre

Activité 1 : En groupe de 4, complétez la fiche sur Tim Burton et son œuvre en prenant appui sur la vidéo et sur les informations déjà présentes dans la fiche.

Nom :

Prénom :

Date de naissance :



Résumé des événements importants de sa vie : Introverti et éprouvant des difficultés autant à la maison qu'à l'école, Tim Burton passe le plus clair de ses temps libres à regarder des films de monstres et d'horreur. Il y découvre donc un certain cinéma qui aura une influence cruciale sur sa carrière à venir. Son goût pour la production artistique se développe très tôt. Le dessin est pour lui autant un moyen de s'évader du monde réel qu'un langage à part entière qu'il utilise volontiers pour s'exprimer. Son goût pour le dessin se double d'un goût prononcé pour la réalisation cinématographique, car Burton a tourné beaucoup de films amateurs étant jeune.

Résumé des événements importants de sa carrière :

.....

.....

.....

.....

.....

Activité 2 : À partir de la vidéo, essayez de trouver le maximum d'éléments correspondant aux catégories ci-dessous.

- Acteurs fétiches
- Thèmes et motifs
- Décors et ambiances
- Genres et registres abordés