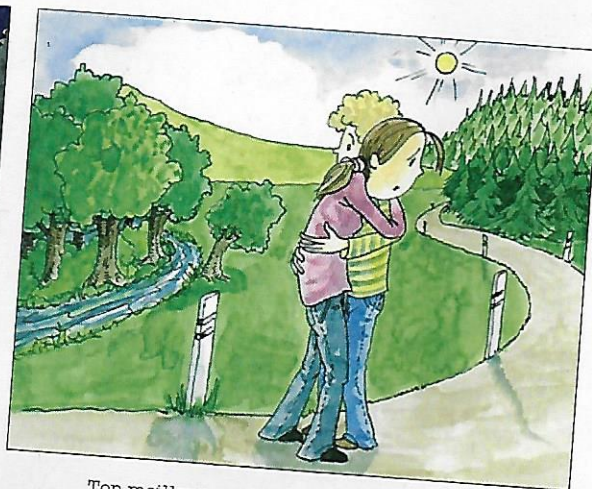




Tu marches dans le noir vers l'arrêt de bus, pour prendre le bus pour rentrer à la maison

Je me sens alors....

parce que j'ai besoin de....



Ton meilleur ami déménage dans un autre village. Vous n'allez plus vous voir autant

Je me sens alors....

parce que j'ai besoin de....

Partage tes résultats avec un camarade de classe qui est déjà prêt.  
Quelles réponses avez-vous en commun? Qu'avez-vous répondu différemment?