

À QUOI RESSEMBLE MON ENVIRONNEMENT PROCHE ?

**Document 1 • Une école
de campagne**



Notre école est ici.



**Document 3 • Une école en ville
en milieu pavillonnaire**

**Document 2 • Une école en ville
au milieu de grands ensembles**



VOCABULAIRE

rural : Quand on parle de campagne, il s'agit d'un milieu rural.

urbain : Lorsqu'on parle de ville, il s'agit d'un milieu urbain.

zone pavillonnaire : zone où il y a des pavillons = petites maisons individuelles.

Quartier : une partie d'une ville

bâtiments publics : bâtiments qui servent à tous les habitants de la commune, qui appartiennent à la collectivité : la mairie, l'école, le gymnase.

commerces : lieux où on vend et achète des produits (boulangerie, supermarché, pharmacie).

espaces verts : parcs, jardins publics.

À QUOI RESSEMBLE MON ENVIRONNEMENT PROCHE ?

❶ Où habites-tu ?

.....

❷ Comment s'appellent les habitants de ta commune ?

.....

❸ Écris les informations demandées dans ce tableau.

Que vois-tu autour de ton école, dans ton quartier ?	
Y a-t-il des bâtiments publics ? Lesquels ?	
Y a-t-il des commerces ? Lesquels ?	
Y a-t-il des espaces verts ? Lesquels ? Y a-t-il des champs ? Si oui, qu'y cultive-t-on ?	

4 Entoure ce qui concerne ton environnement.

J'habite : dans un milieu rural / dans un milieu urbain.

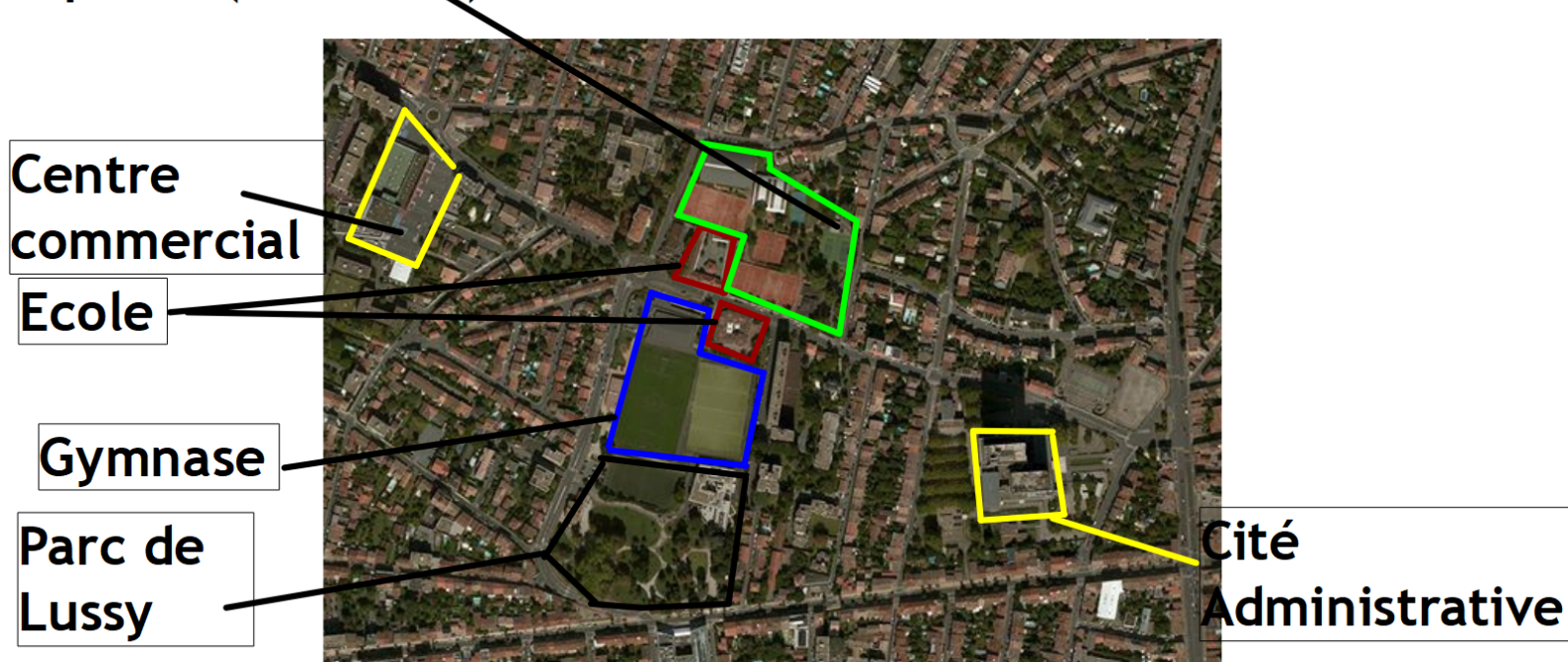
5 Imagine en quelques phrases comment tu présenterais ton lieu de vie à quelqu'un qui ne le connaît pas.

J'habite.....
.....
.....

Je décris mon environnement proche

J'habite en milieu urbain. Les habitants de ma commune s'appellent les bordelais.

Autour de moi, il y a des pavillons, des immeubles, des rues, des commerces, des bâtiments publics (école, gymnase, cité administrative mais aussi une église, un club sportif (Primrose)).



Devoirs : apprendre le vocabulaire.

A detailed map of Bordeaux, France, showing the Garonne river flowing through the city. The map highlights the St-Seurin district, which is the focus of the text. Key landmarks and locations marked include the Basilique Saint-Seurin, the Opéra National de Bordeaux, the Centre commercial Mériadeck, the Patinoire Mériadeck, the Musée d'Aquitaine, and the Basilique Saint-Michel. Major roads such as the Boulevard du Président Wilson and the Boulevard de la République are visible. The map also shows the Garonne river and the Garonne Bridge. The text 'ST SEURIN - FONDAUDÈGE' is visible in the upper left corner of the map area.

Document 2

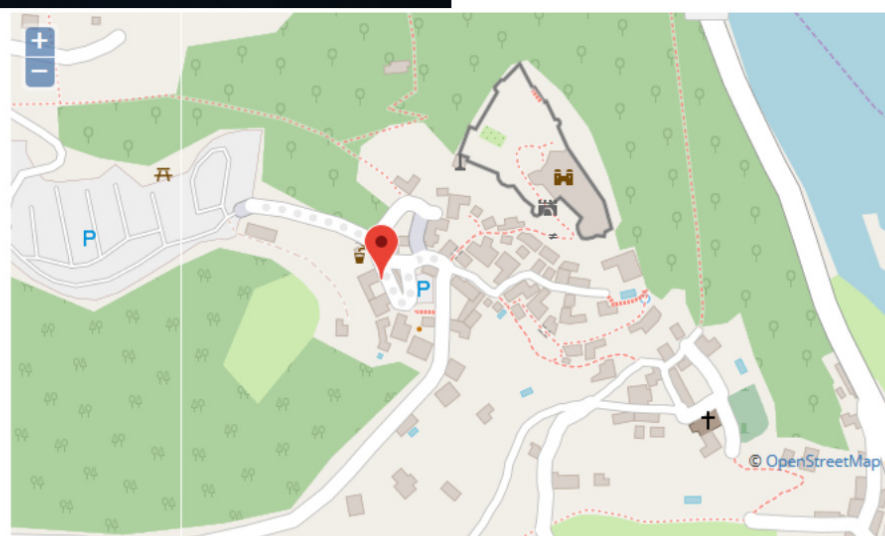


Données cartographiques : © IGN

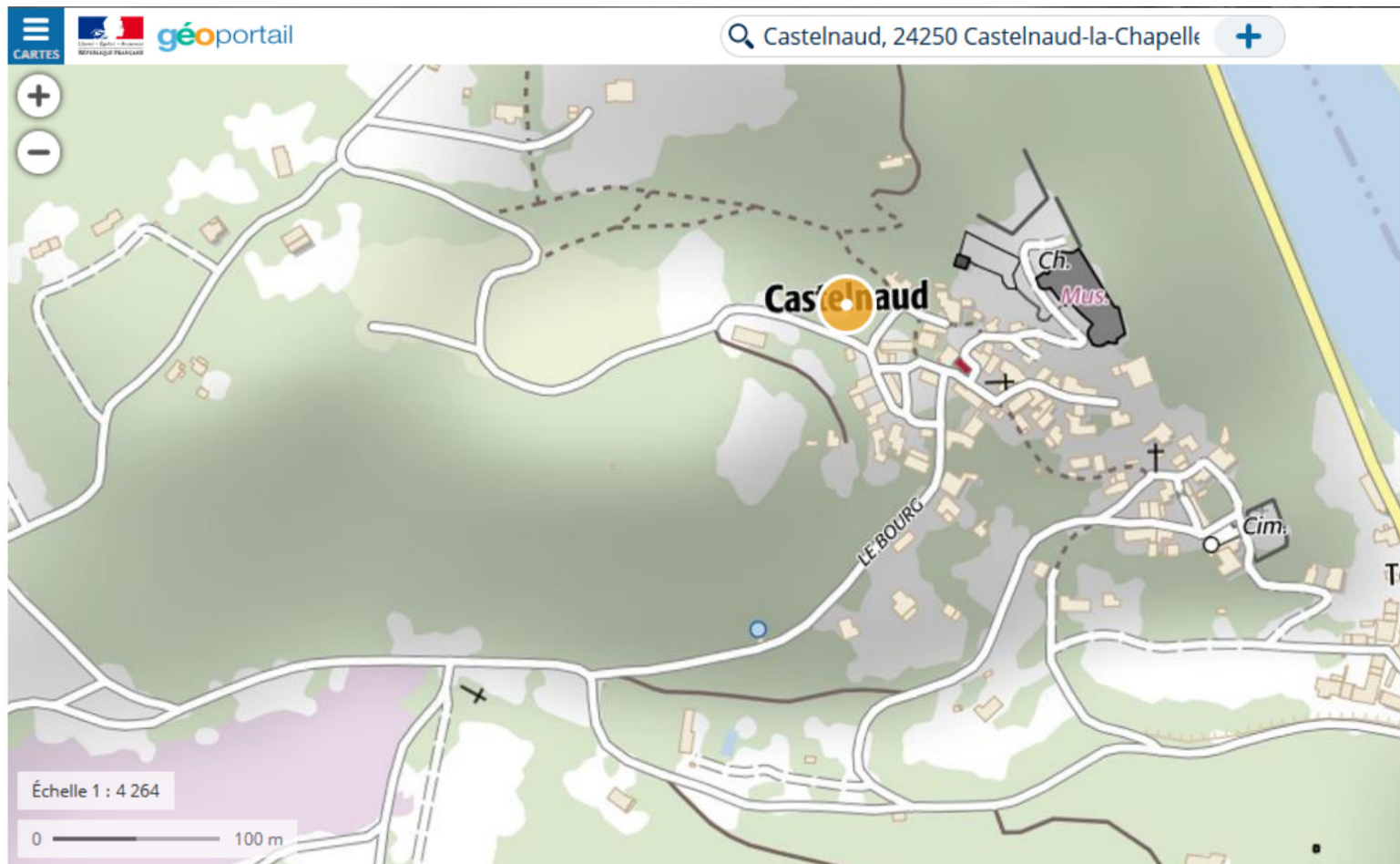


Document 4

Document 5



CARTE VILLE CASTELNAUD-LA-CHAPELLE

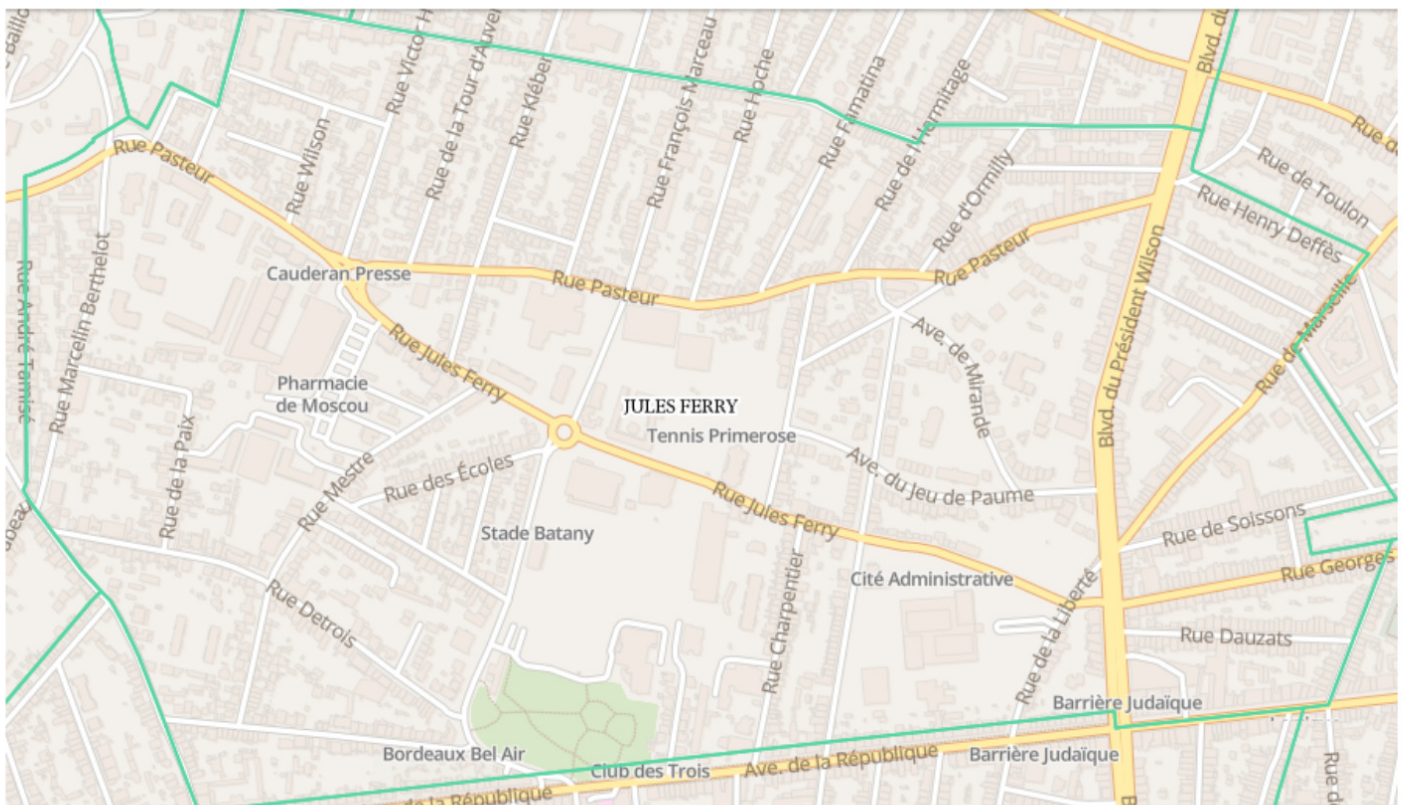


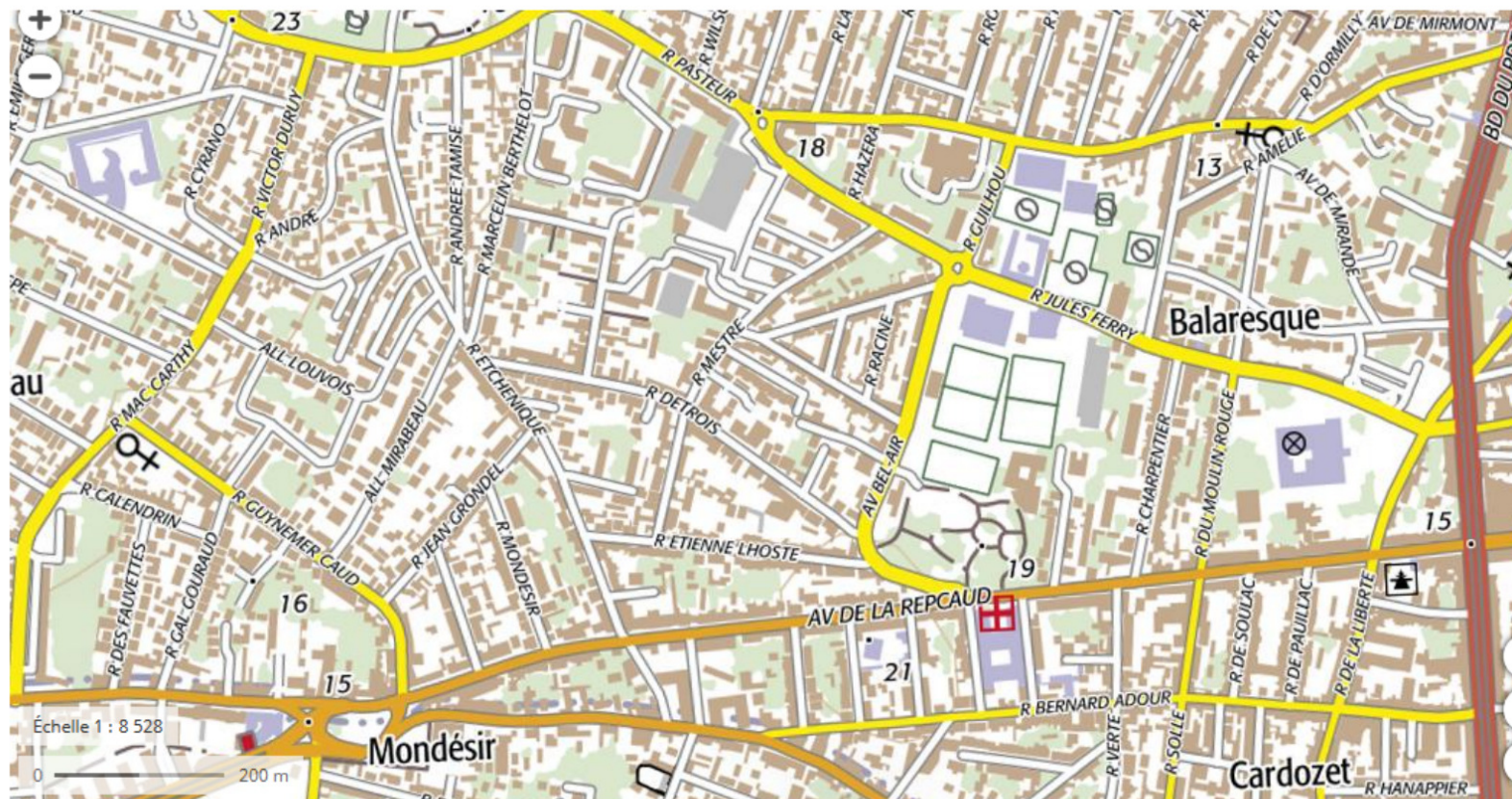
Document 6

VUE AERIENNE DU SECTEUR SCOLAIRE DE JULES FERRY



PLAN DU SECTEUR SCOLAIRE DE JULES FERRY





On peut représenter l'espace de différentes façons :

- avec une photo aérienne
- avec un plan : qui représente avec des formes ce qui est sur la photo aérienne
- avec une carte : en s'éloignant, en supprimant les détails et en utilisant des codes comme pour les routes.

A chaque fois on a une vue de haut qui permet de mieux distinguer l'environnement du lien. Sur un plan ou une carte, il y a des légendes qui indiquent à quoi correspondent les couleurs ou les formes.