

# QUELLES SONT LES PREMIÈRES TRACES QUE LES HOMMES PRÉHISTORIQUES ONT LAISSÉES ?

## Document 1 • Photographies de fouilles archéologiques sur un site du paléolithique



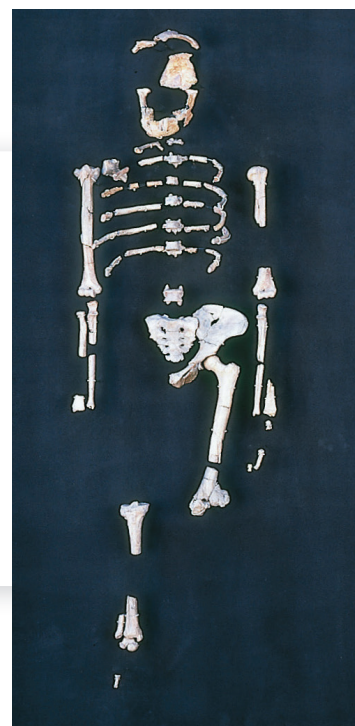
Une paléontologue au travail.



Dégagement de vestiges enfouis dans un sol par un archéologue.

## Document 2 • Récit de la découverte de Lucy

Le 30 novembre 1974, une équipe de savants dirigée par Yves Coppens découvre les restes d'un squelette vieux de 3,5 millions d'années au nord-est de l'Éthiopie, en Afrique de l'Est, près de la ville de Djibouti. Il s'agit d'une femme de 1 mètre 10, âgée de 25 ans environ. Elle aurait pesé environ 25 kg. Les savants l'ont baptisée Lucy car au moment où ils cherchaient des traces et des ossements dans le sol, ils écoutaient la célèbre chanson des Beatles « *Lucy in the Sky with Diamonds* ». En Éthiopie, elle porte le nom de Dinqesh, ce qui signifie « tu es merveilleuse » dans la langue de la région. Lucy est souvent considérée comme notre lointaine cousine, ou une arrière-arrière-grande-tante, du groupe des australopithèques (ce qui veut dire « singes du sud »).



© BIS / Ph. © by courtesy Dept of Library Services, American Museum of Natural History, New York – Archives Larbor

**① Observe le document 1 puis réponds aux questions :**

**a) En quoi consiste le travail de ces personnes ?**

.....

.....

.....

**b) Comment s'appellent ces métiers ?**

.....

.....

**② a) À l'aide du récit de la découverte des ossements de Lucy (document 2), imagine sa carte d'identité.**

Nom : .....

Surnom : .....

Âge : .....

Sexe : .....

Taille : .....

Poids : .....

De la famille des : .....

Lieu de vie : .....

Découverte par : .....

Sa chanson préférée : .....

**b) À ton avis, quelles autres traces les hommes préhistoriques ont-ils pu laisser ?**

.....

.....

.....