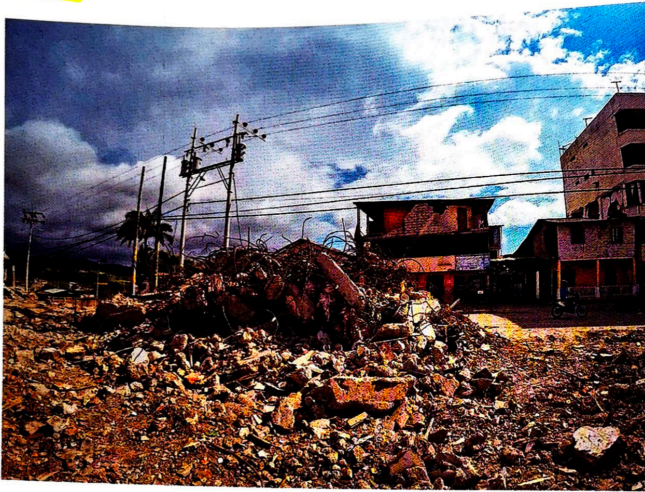


Les séismes

DOC. 1 Un séisme terrestre



DOC. 2 La conséquence d'un séisme sous-marin : un tsunami



Vill
du
du
de
soi
de:
vio

DOC. 3 Mesurer la magnitude d'un séisme : l'échelle de Richter

Magnitude	Effets du séisme	
①	Séisme non ressenti par l'homme, mais détecté par les sismographes*.	
②	Séisme souvent ressenti par l'homme, mais causant très peu de dommages.	
③	Objets secoués dans les maisons, bruits de chocs, dommages peu importants.	
④	Domages aux maisons fragiles. Légers dommages aux maisons bien construites.	
⑤	Destructions dans des zones situées jusqu'à 180 km de l'épicentre.	
⑥	Domages sévères dans des zones plus vastes.	
⑦	Domages sérieux dans des zones situées à des centaines de kilomètres de l'épicentre.	
⑧	Domages très sérieux dans des zones situées à des centaines de kilomètres de l'épicentre.	
⑨		



Les mesures sont relevées à l'aide d'un sismographe (appareil qui détecte et enregistre les mouvements du sol)

- 1) Quels sont les dégâts visibles causés par le séisme du document 1 ?
- 2) A ton avis, pourquoi certaines maisons se sont-elles effondrées et d'autres non (doc 1) ?
- 3) Sur le document 2, quels éléments permettent d'estimer la hauteur de la puissance de la vague du tsunami?
- 4) A quelle magnitude commence-t-on à ressentir physiquement le séisme (doc 3) ?
- 5) D'après le document 3, à quelle magnitude correspond le séisme du document 1 ?