

Les techniciens du paléolithique

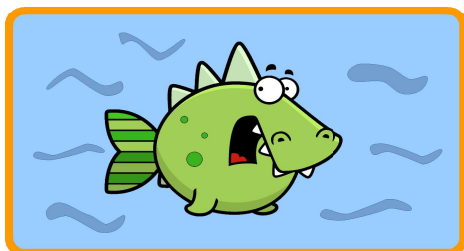


Activité Pêche

Votre équipe a été choisie pour pêcher à la rivière.

Travail à faire	Critères de réussite
Répondre aux questions : <ul style="list-style-type: none">- pourquoi doit-on pêcher ?- que nous faut il pour pêcher ?- quel autre groupe peut nous aider ?- à quel autre groupe ça peut servir ?	<ul style="list-style-type: none">o J'ai donné une raison valable.o J'ai trouvé et dessiné un ou des outils qui me seront utile.o J'ai désigné un autre groupe.o J'ai désigné un autre groupe.

Pourquoi doit on pêcher?



Que nous faut il pour pêcher ?

Quel autre groupe peut nous aider ?

A quel autre groupe ça peut servir ?





