

Evaluation de sciences	Date :	Prénom :
------------------------	--------	----------

## **Le développement et la reproduction des êtres humains**

	Exercice	Acquis	En cours	Non acquis
Connaître le rôle des deux sexes dans la reproduction humaine.	1, 2			
Connaître le fonctionnement d'une grossesse dans les grandes lignes.	1			
Connaître le fonctionnement des appareils reproducteurs humains.	3			
Connaître les stades de développement de l'être humain (œuf, embryon, fœtus, bébé, enfant, adulte).	5			
Connaître les changements dus à la puberté.	4			

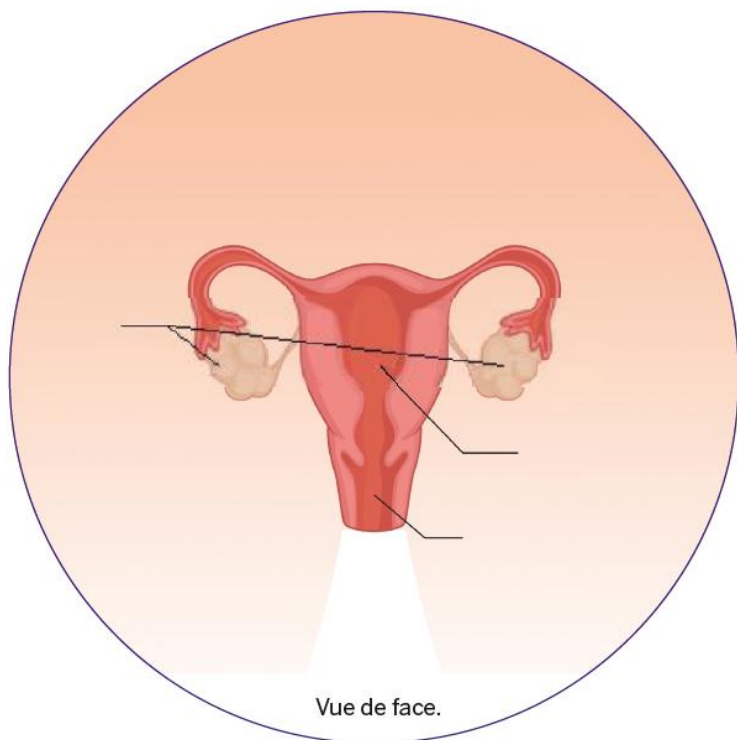
1) Vrai ou faux ? Entoure la bonne réponse. Si la phrase est fausse, barre l'erreur et corrige-la.

Un œuf se forme quand plusieurs spermatozoïdes entrent en même temps dans un ovule. _____	VRAI / FAUX
Les spermatozoïdes sont produits dans les ovaires de la femme. _____	VRAI / FAUX
En règle générale, une grossesse dure 8 mois. _____	VRAI / FAUX
Lors d'un rapport sexuel entre un homme et une femme, il peut y avoir fécondation. _____	VRAI / FAUX
À partir de la puberté, les filles et les garçons sont capables de se reproduire. _____	VRAI / FAUX
Après la fécondation, l'œuf va se nicher dans le vagin de la maman. _____	VRAI / FAUX
Les contractions de l'utérus aident le bébé à sortir du ventre de la maman. _____	VRAI / FAUX

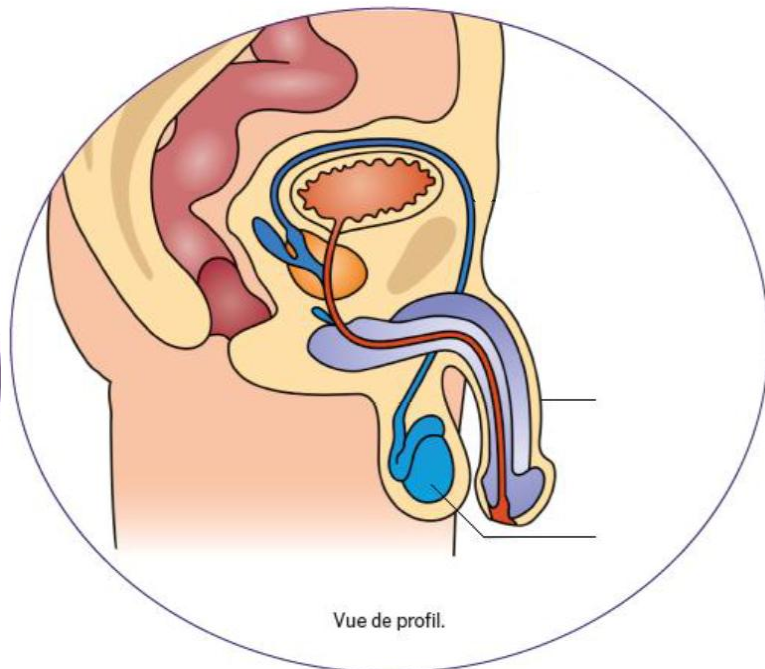
2) Relie chaque mot à sa définition.

Fécondation •	• Période de la vie durant laquelle le corps des enfants se transforme en corps d'adulte.
Sperme •	• Écoulement de sang par le vagin, pendant quelques jours, une fois par mois.
Puberté •	• Liquide blanchâtre émis par le pénis de l'homme qui contient des millions de spermatozoïdes.
Règles (ou menstruations) •	• Fusion (mélange) entre un spermatozoïde et un ovule.

3) Complète les schémas des appareils reproducteurs humains.

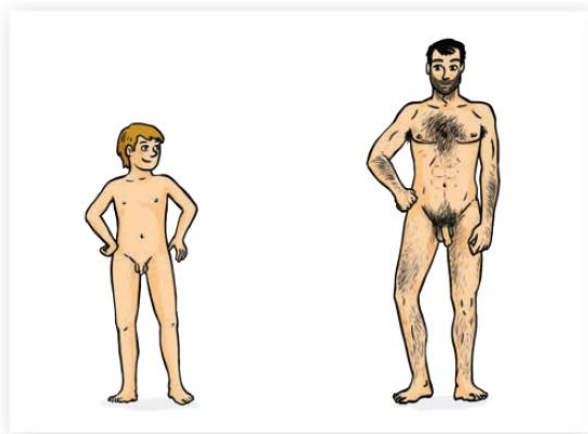
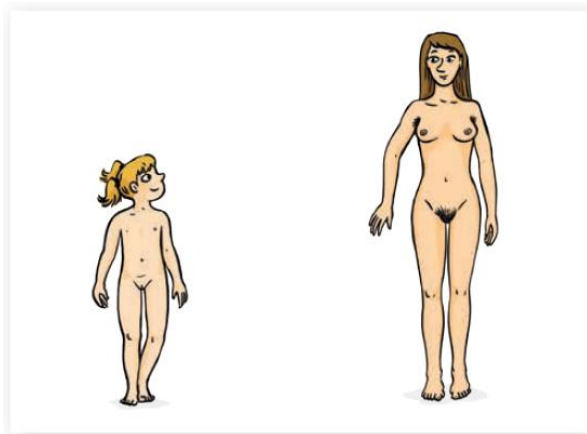


*Schéma de l'appareil reproducteur féminin*



*Schéma de l'appareil reproducteur masculin*

4) Décris les principaux changements qui se déroulent lors de la puberté (visibles au niveau de l'apparence physique et également à l'intérieur du corps).



---

---

---

---

---

---

---

5) Nomme chacun des stades du cycle de la vie. Donne le nom des étapes A, B et C.

A : \_\_\_\_\_ ; B : \_\_\_\_\_ ; C : \_\_\_\_\_

