

Evaluation de sciences	Date :	Prénom :
------------------------	--------	----------

Le développement et la reproduction des êtres humains - Corrigé

	Exercice	Acquis	En cours	Non acquis
Connaître le rôle des deux sexes dans la reproduction humaine.	1, 2			
Connaître le fonctionnement d'une grossesse dans les grandes lignes.	1			
Connaître le fonctionnement des appareils reproducteurs humains.	3			
Connaître les stades de développement de l'être humain (œuf, embryon, fœtus, bébé, enfant, adulte).	5			
Connaître les changements dus à la puberté.	4			

1) Vrai ou faux ? Entoure la bonne réponse. Si la phrase est fausse, barre l'erreur et corrige-la.

Un œuf se forme quand plusieurs spermatozoïdes entrent en même temps dans un ovule. _____ un seul _____	VRAI / FAUX
Les spermatozoïdes sont produits dans les ovaires de la femme . _____ testicules de l'homme _____ ou Les spermatozoïdes sont produits dans les ovaires de la femme. _____ ovules _____	VRAI / FAUX
En règle générale, une grossesse dure 8 mois . _____ 9 mois _____	VRAI / FAUX
Lors d'un rapport sexuel entre un homme et une femme, il peut y avoir fécondation. _____	VRAI / FAUX
À partir de la puberté, les filles et les garçons sont capables de se reproduire. _____	VRAI / FAUX
Après la fécondation, l'œuf va se nicher dans le vagin de la maman. _____ la paroi de l'utérus (ou l'utérus) _____	VRAI / FAUX
Les contractions de l'utérus aident le bébé à sortir du ventre de la maman. _____	VRAI / FAUX

2) Relie chaque mot à sa définition.

Fécondation	●	●	Période de la vie durant laquelle le corps des enfants se transforme en corps d'adulte.
Sperme	●	●	Écoulement de sang par le vagin, pendant quelques jours, une fois par mois.
Puberté	●	●	Liquide blanchâtre émis par le pénis de l'homme qui contient des millions de spermatozoïdes.
Règles (ou menstruations)	●	●	Fusion (mélange) entre un spermatozoïde et un ovule.

3) Complète les schémas des appareils reproducteurs humains.

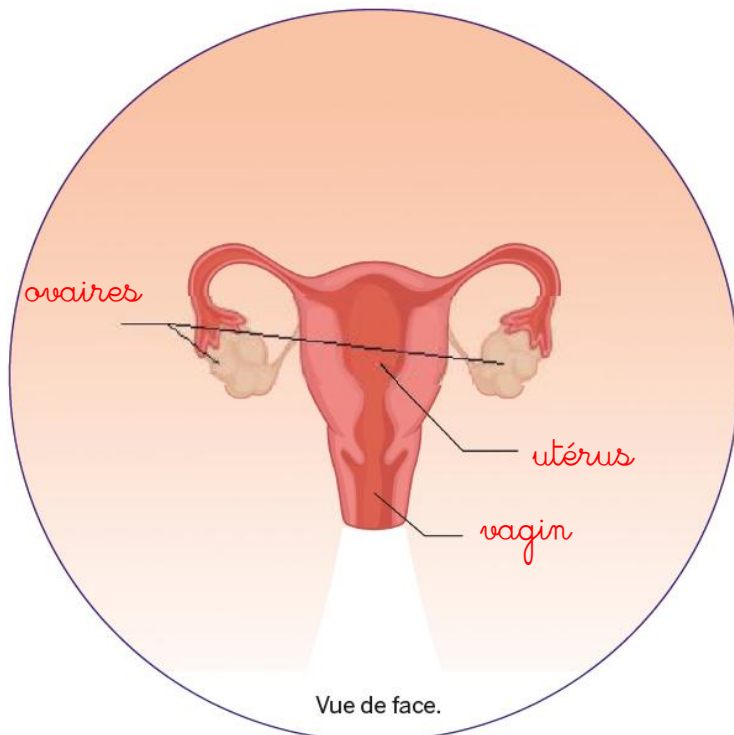


Schéma de l'appareil reproducteur féminin

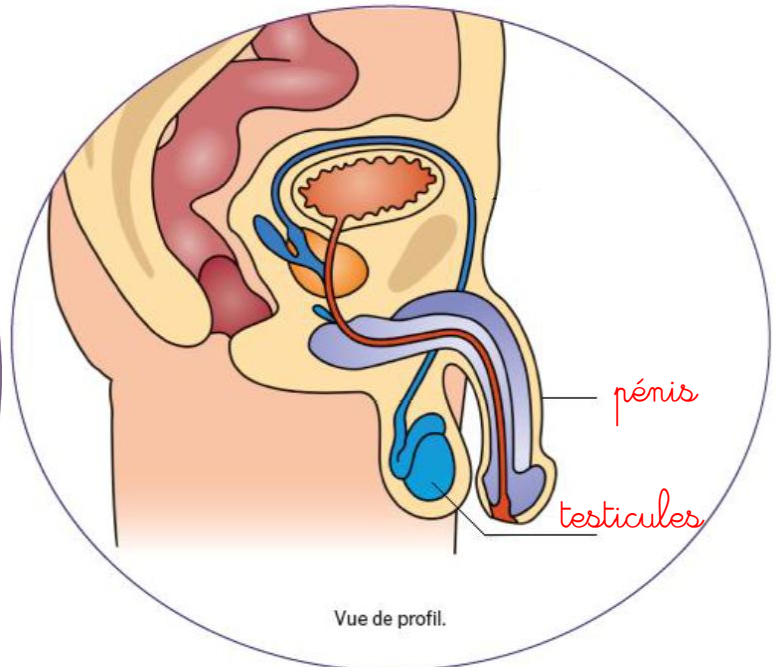
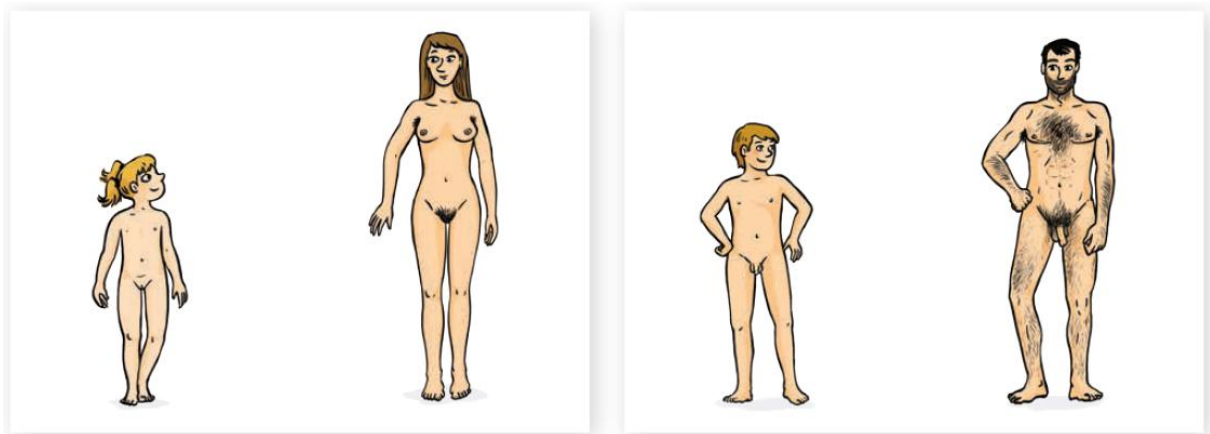


Schéma de l'appareil reproducteur masculin

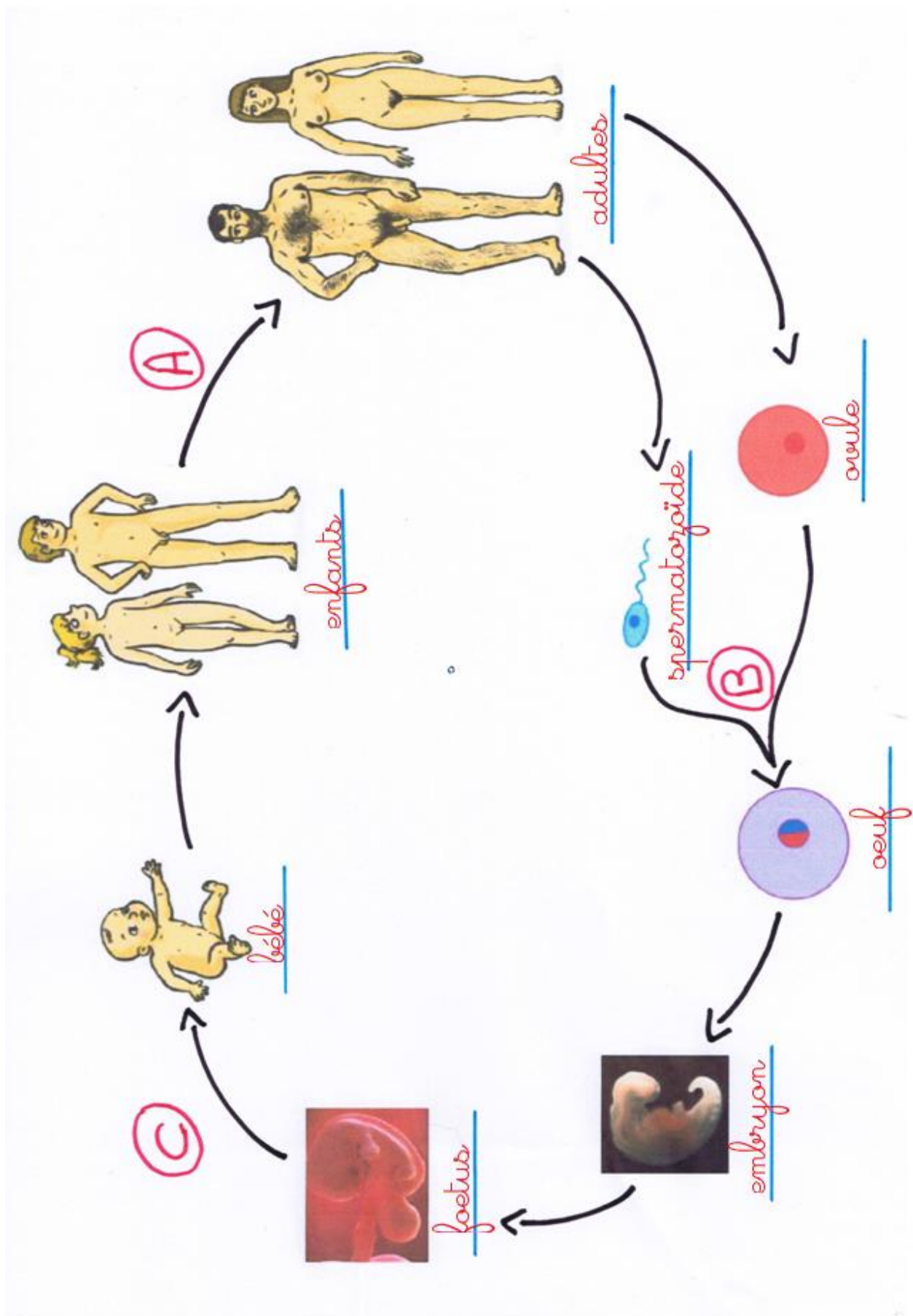
4) Décris les principaux changements qui se déroulent lors de la puberté (visibles au niveau de l'apparence physique et également à l'intérieur du corps).



- apparition de poils
- acné
- développement des seins et apparition des premières règles chez les filles
- apparition de la pomme d'Adam, mue de la voix (elle devient plus grave) et premières éjaculations chez les garçons

5) Nomme chacun des stades du cycle de la vie. Donne le nom des étapes A, B et C.

A : _____ puberté _____ ; B : _____ fécondation _____ ; C : _____ naissance _____



Exemples pour le Vrai /Faux :

Après 2 mois de grossesse, le futur bébé est appelé « ~~embryon~~ ».

VRAI/**FAUX**

Fœtus

La puberté survient entre 8 et 14 ans.

VRAI/FAUX