



Questionner
le monde.

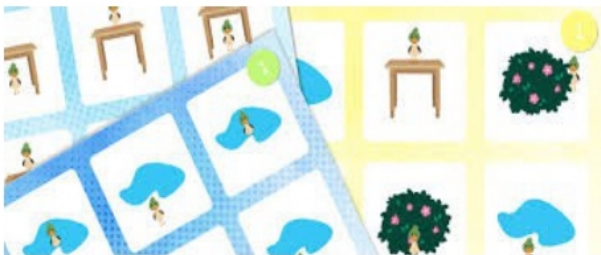
L'espace

Le vocabulaire
topologique

- ☐ Se repérer dans l'espace.
- ☐ Situer les objets ou des personnes les uns par rapport aux autres.
- ☐ Maîtriser le vocabulaire permettant de définir les déplacements.
- ☐ Utiliser le vocabulaire mémorisé.

Des ateliers tournants

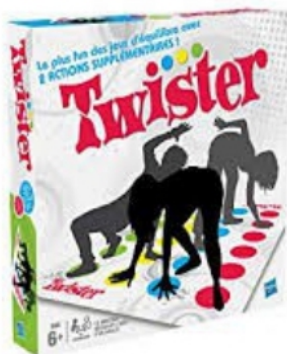
☐ loto des positions



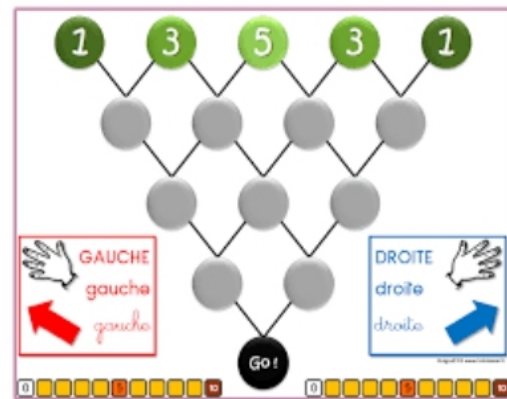
☐ cartes à pincers



☐ Twister



☐ droite-gauche



☐ le sort magique des animaux



☐ la pioche aux positions

