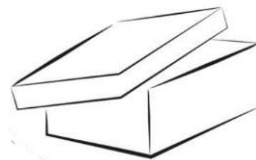
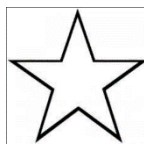
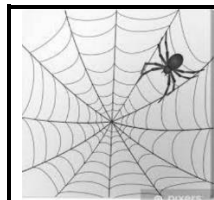
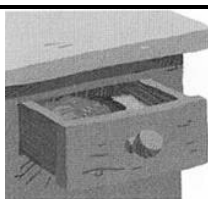
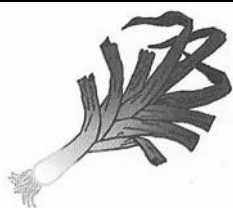


Crée des mots avec ces syllabes

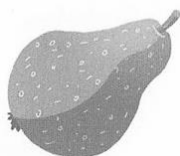
toi	é	loi	toi	le	te	le
-----	---	-----	-----	----	----	----



veau	mi	ar	moi	voir	re	poi
------	----	----	-----	------	----	-----



poi	mou	tu	re	choir	voi	re
-----	-----	----	----	-------	-----	----



J'ai compris la consigne
 • • •
 très peu, un peu, beaucoup



J'ai soigné mon travail
 • • •
 très peu, un peu, beaucoup