

18

Quand la poésie donne des ailes

Quand je me mettrai à voler,
Me sentant porté sur des ailes,
Mon bien-être sera si grand
Que je crains de prendre l'essor¹.

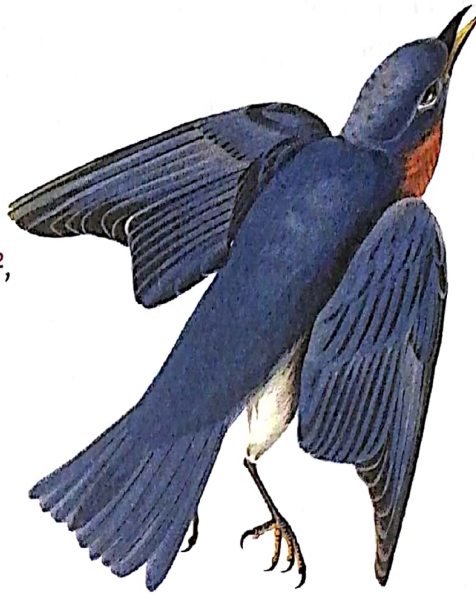
5 Malgré de beaux cris et des leurres²,
Mon cap sera le vent plaisant,
Quand je me mettrai à voler,
Me sentant porté sur des ailes.

10 Il m'a fallu garder la cage
Longtemps; j'en aurai terminé,
À la vue du temps doux et clair;
On devra me le pardonner,
Quand je me mettrai à voler.

Charles d'Orléans, *En la forêt de longue attente et autres poèmes*,
Rondeau 72, traduit de l'ancien français par Gérard Gros,
coll. « Poésie », © Gallimard, 2001.

1. Essor : envol, départ.

2. Leurres : pièges.



Objectifs

- ◆ Apprécier le pouvoir d'évasion de la poésie
- ◆ Découvrir une forme fixe : le rondeau

Charles d'Orléans (1394-1465) est un prince et un poète français du Moyen Âge. À 19 ans, il prend la tête de l'armée royale face aux troupes de Henri V d'Angleterre, mais il est vaincu et emprisonné à Londres. Durant les vingt-cinq années de sa captivité, il écrit de nombreux poèmes, dont ce rondeau. Après sa libération, il continue d'écrire.



As-tu bien lu ?

- 1 Par quel synonyme peux-tu remplacer le mot « cage » employé au vers 9 ?
Que penses-tu de ce choix ? Relis la notice biographique si nécessaire.

- 2 Pourquoi, à ton avis, le poète choisit-il de rejeter l'adverbe « longtemps » après le mot « cage » au début du vers 9 ? Que veut-il mettre en valeur ?

Le sais-tu ?

Le **rejet**, en poésie, consiste à placer volontairement au début du vers suivant un mot ou un groupe de mots qui est rattaché au vers précédent afin de le mettre en valeur.
« Demain, dès l'aube, à l'heure où blanchit la campagne,
Je partirai. Vois-tu, je sais que tu m'attends. »

Victor Hugo, *Les Contemplations*, 1856.

- 3 Pour quelles raisons Charles d'Orléans écrit-il, selon toi, ce poème ?
À l'aide d'une phrase bien construite, donne deux raisons différentes.

- 4 Dès le titre du poème, à quoi le poète se compare-t-il ?

- 5 Observe bien le vers « Quand je me mettrai à voler ». Surligne-le dans le poème.
- a. Que peux-tu dire de sa place dans le poème ?

b. Quel effet le poète veut-il créer, d'après toi, en écrivant ainsi ce vers ?

c. Que cherche à exprimer Charles d'Orléans à travers son poème ? Justifie ta réponse en t'appuyant sur le temps principalement utilisé.

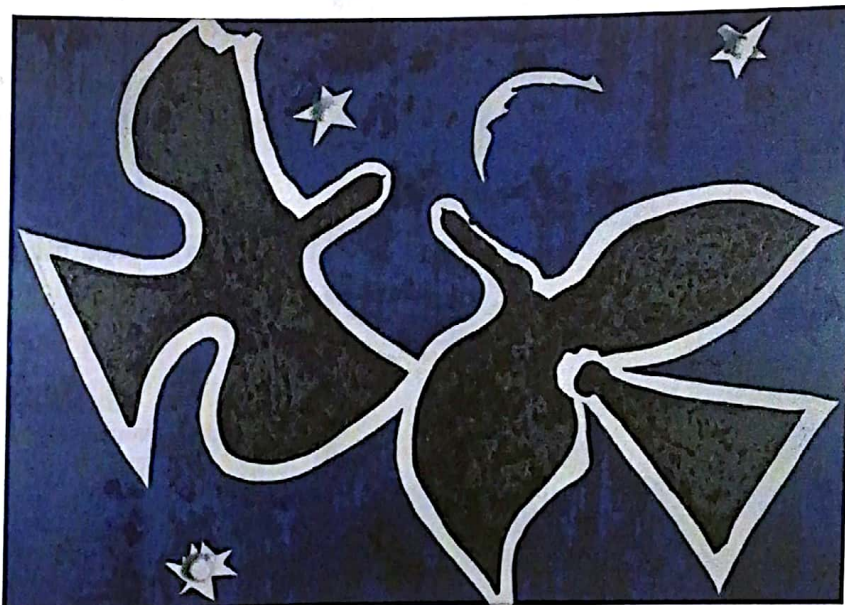
Le sais-tu ?

Le **rondeau** est une forme de poème qui obéit à des règles d'écriture fixes. Il tire son nom d'une ancienne danse, la ronde. Comme elle, il forme un cercle avec la **reprise**, à la fin du poème, du **premier vers**. Il se compose de treize vers, de refrains et il est construit sur deux rimes (mais la traduction en français moderne ne peut restituer ces deux seules rimes).

Tu peux lire le texte d'origine :

http://txm.bfm-corpus.org/pdf/cdo_rondeaux.pdf

- 6 Observe ce tableau de Georges Braque. Quels points communs y a-t-il, selon toi, entre cette œuvre et le poème ? Cites-en trois, que tu expliqueras dans une réponse organisée et rédigée.



Georges Braque (1882-1963), *Les Oiseaux*, 1953, Paris, musée du Louvre (tableau peint au plafond de la salle Henri II).



À toi de jouer !

- ? À la manière du poète, imagine une strophe de quatre vers pour décrire un désir, un rêve pour l'instant irréalisable. Les vers 1 et 4 seront identiques.

Mon rêve

Quand je me mettrai à

Quand je me mettrai à